

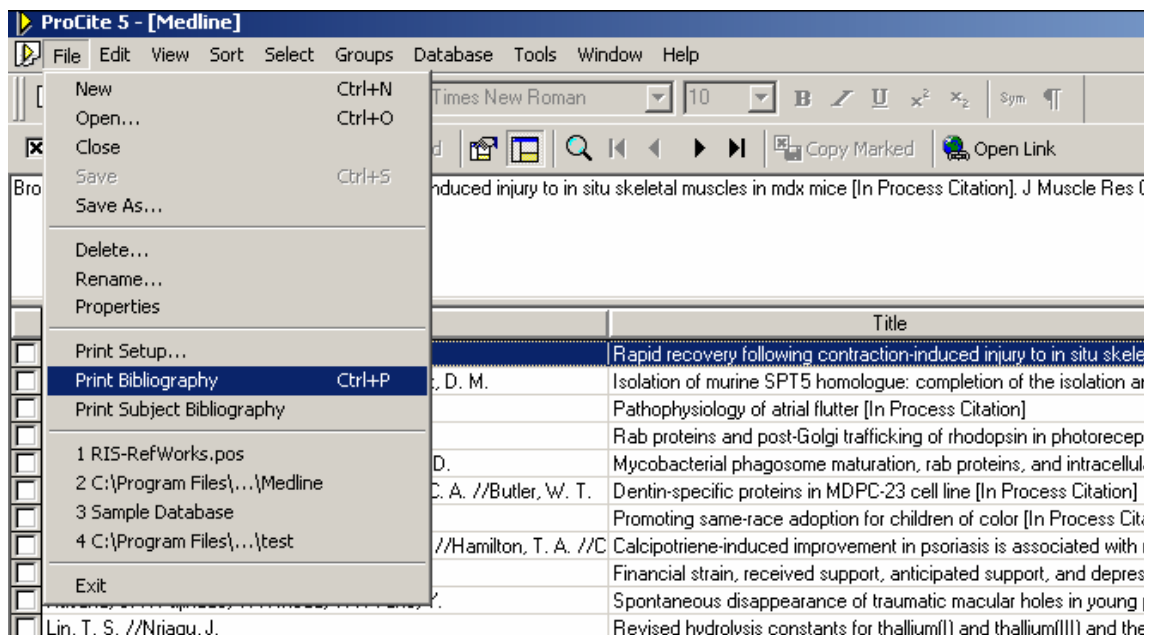


Instrucciones para importar referencias de bases de datos

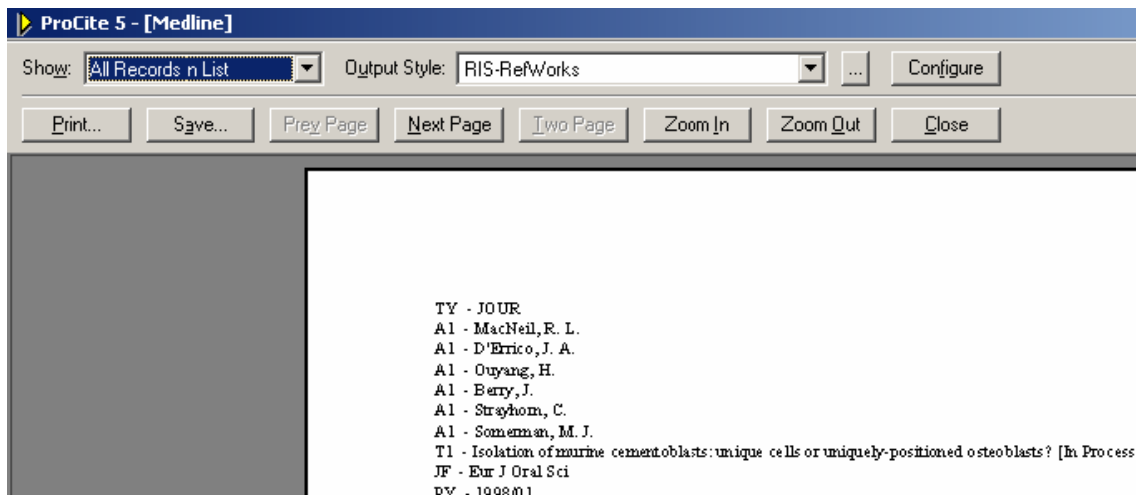
Procite

Instrucciones en Procite:

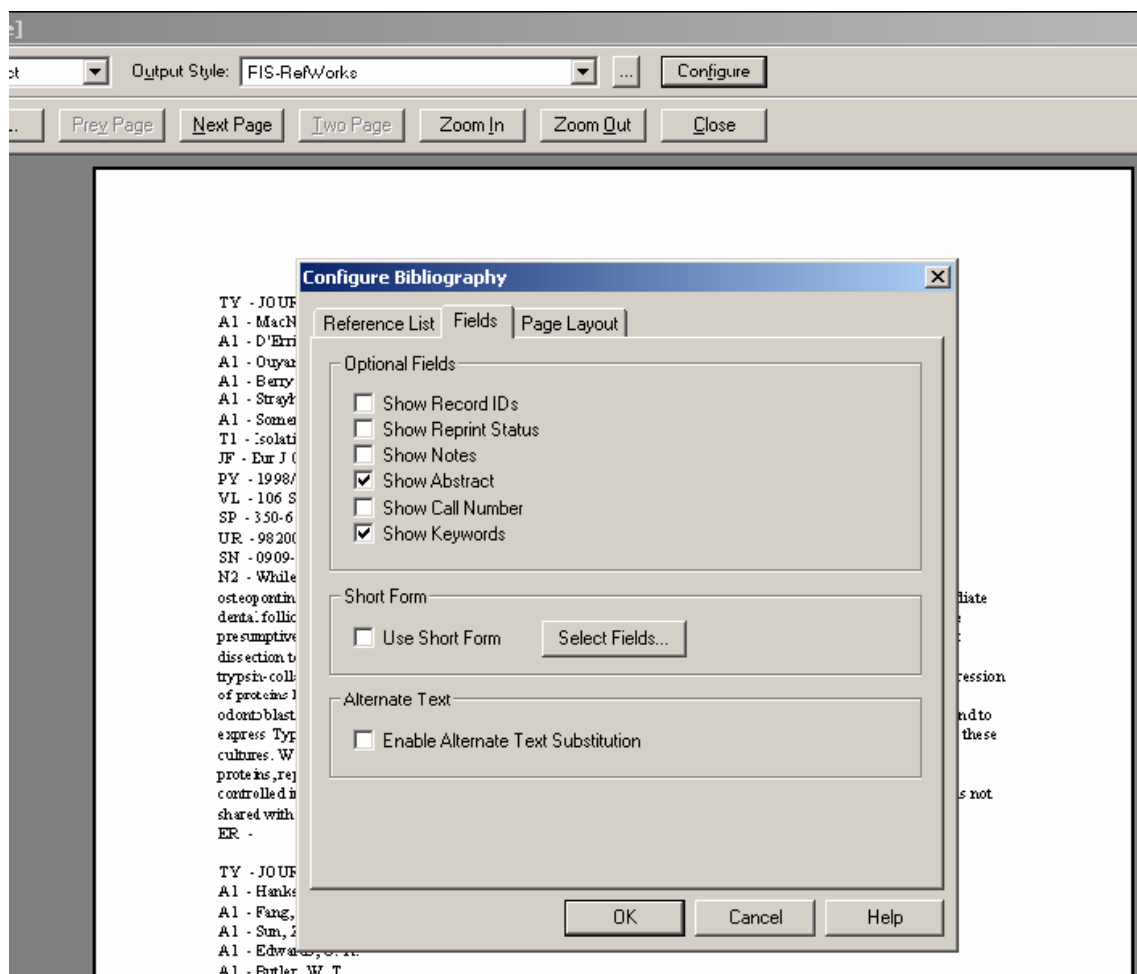
1. Copiar un nuevo archivo RIS en ProCite como el archivo RIS que viene con el antiguo programa.
2. El archivo puesto al día llamado **RIS-RefWorks.pos** está disponible para su descarga en:
<http://www.library.ualberta.ca/subject/healthsciences/procite/#refworks>.
3. Copie este archivo en su subdirectorio **ProCite/Styles**.
4. Abra el archivo ProCite que contiene los registros que desea exportar a RefWorks y seleccione **Imprimir Bibliografía**



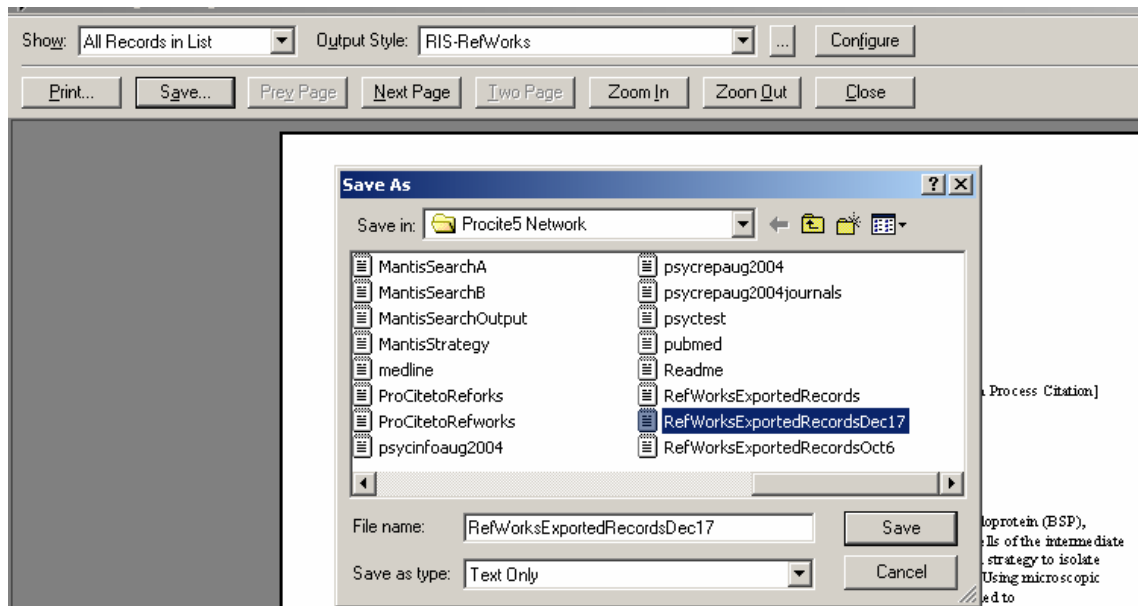
5. Seleccione **RIS-REFWORKS** como Estilo de Salida.



6. Si desea exportar resúmenes y palabras clave, hacer click en Configurar campos y seleccionar la opción de **Mostrar resumen** y/o **Mostrar palabras clave** y hacer click en OK.

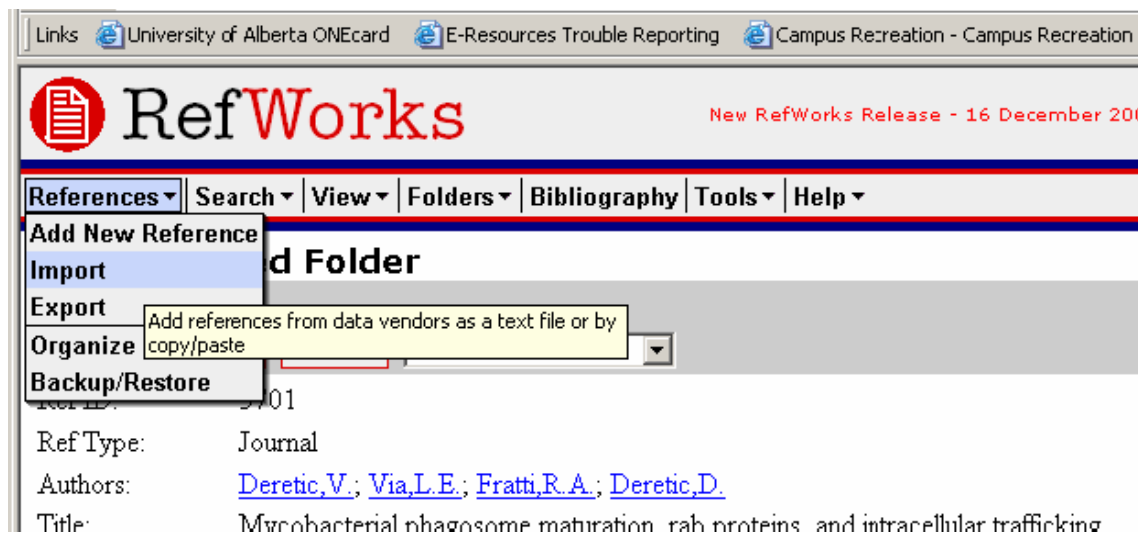


7. Guardar el archivo en un directorio de su disco duro (o en un dispositivo de almacenamiento portátil).



En RefWorks:

1. Abrir Refworks e ir a **Referencias-Importar**



2. En **Filtro de importación/Fuente de datos**, seleccionar formato RIS, escoger la base de datos Procite y seleccionar la carpeta que contiene los registros que se desean importar.

3. Click en **Importar**.

Links University of Alberta ONEcard E-Resources Trouble Reporting Campus Recreation - Campus Recreation - University of Alberta Shortcut to PASSWORDSJune2004

RefWorks New RefWorks Release - 16 December 2004 [details](#) Welcome, Linda Slater. [Log out](#)
University of Alberta

References Search View Folders Bibliography Tools Help Search RefWorks Go

Import [How to Import](#) | [List of Filters & Databases](#) | [Request a Filter](#) [Back to Reference List](#)

Import Filter/Data Source RIS Format
Database ProCite
Import References into Test
(Note that references are also put in the Last Imported folder)

Import Data from the following Text File

C:\Program Files\Procite5 Network\RefWorksExportedRecordsDec17.txt Browse...
Encoding ANSI - Latin I Specify only if you specifically set the encoding when saving the text file; otherwise leave it as is

Import Data from the following Text