

DIRECTORIO DE MATERIAS Y PLANO DE LA BIBLIOTECA

Ordenación de la colección: distribución de las materias/signaturas

SIGNATURAS ESTANTERÍA LATERAL

MATERIAS

A	Armario	Pasillo 1	Anuarios
D	Armario	Pasillo 1	Directorios
00	81	L20	Ciencia y conocimiento
003	82	L20	Signos, logotipos, alfabetos
01/06	82	L2	Bibliografía. Catálogos. Organizaciones. Congresos
03 A / ZD	83-85	L20	Diccionarios por materias
03 0/791	1-6	L1-L2	Enciclopedias por materias
069	9	L3	Museos
07/09	9	L3	Manuscritos. Libros raros
1/14	9	L3	Filosofía. Metafísica. Ocultismo. Sistemas
159.9	9	L3	Psicología. Creatividad
16/17	9-10	L3	Lógica. Gnoseología. Epistemología. Ética
2	10	L3	Religión. Mitología
3/34	10	L3	Sociología. Derecho
35/36	10-11	L3	Patrimonio. Legislación
37	11	L3	Educación
39	11	L3	Etnología
391	11-12	L3	Moda
392/398	12	L3	Usos y costumbres
50	12	L3	Medio ambiente

514.18	12	L3	Geometría
535.6	12-13	L3-L4	Teoría del color
55/57	13	L4	Geología. Biología
58/59	13	L4	Botánica. Zoología
611	13	L4	Anatomía humana
612	13	L4	Locomoción humana
621	13	L4	Diseño de envases.
621.3	13	L4	Fundición
623/627	13	L4	Videos
628.9	13	L4	Ingeniería civil y militar
629	14	L4	Ingeniería sanitaria
630	14	L4	Maderas
631/635	14	L4	Horticultura
636	14	L4	Cría de animales
639	14	L4	Caza. Pesca
655	14	L4	Artes gráficas. Tipografía. Ilustración
656	14	L4	Transportes y correos
659.1	14	L4	Publicidad
659.3	14	L4	Medios de comunicación de masas
661/664	14	L4	Productos químicos
666	14	L4	Cerámica y vidrio industrial
667	14	L4	Industrias del color: pinturas, tintas, colorantes
669	14-15	L4	Metalurgia
674	15	L4	Industrias de la madera

676	15	L4	Papel: fabricación y conservación
677	15	L4	Industria textil
678	15	L4	Materiales plásticos
681.3	15	L22	Informática
686	15	L4	Encuadernación
688	15	L4	Juguetes. Modelismo
691	15	L4	Materiales y elementos de construcción
692	15	L4	Partes estructurales y elementos de las construcciones
7:0	15	L4	Semiótica del arte
7:159.9	15	L4	Arte y psicología
7:2	15	L4	Arte y religión
7:316	15	L4	Arte y sociología
7:39	15	L4	Arte y etnología
7:5	16	L4	Arte y ciencias
7:6	16	L4	Arte y ciencias aplicadas
7:7		L4	Arte y arquitectura. Arte y música.
7:8	16	L4	Arte y literatura
7:9	16	L4	Arte e historia
7	16-17	L4	Arte
7(04)	18	L4	Arte: ensayos
7(091)	18	L4	Historia del arte
7(4)	18	L5	Arte: Europa
7(46)	19	L5	Arte: España
7(468)		L5	Arte: Andalucía
7(5)		L5	Arte: Asia

7(6)	19-20	L5	Arte: África
7(7/8)	20	L5	Arte: América del Norte, Central y del Sur
7.01	20	L5	Teoría y filosofía del arte
7.011	20	L5	Composición
7.013/017	20-21	L5	Armonía. Sombras. Luces. Perspectiva
7.02	22	L5	Técnica artística
7.021	22	L5	Diseño gráfico
7.023	22-23	L6	Materiales en el arte
7.025	23	L6	Conservación y restauración
7.031	23-24	L6	Arte prehistórico y primitivo
7.032	25	L6	Arte de la antigüedad
7.033	26	L6	Arte medieval
7.034	26-27-28	L6	Renacimiento. Barroco. Rococó. Colonial
7.035	28	L6	Arte del siglo 19
7.036	28-29	L6	Arte de fines del siglo 19 y 20
7.037	29	L7	Arte entre el expresionismo y el abstracto
7.038	29	L7	Arte abstracto y últimas tendencias
7.04	29	L7	Iconografía
7.041	29	L7	Figura humana en el arte
7.042	29-30	L7	Animales en el arte
7.043	30	L7	Flora en el arte
7.044	30-31	L7	Historia y espectáculos en el arte
7.045	31	L7	Simbolismo en el arte
7.046	31	L7-L8	Religión y mitología en el arte

7.047	31	L8	Paisaje y naturaleza en el arte
7.048	31	L8	Decoración y ornamentación
7.049	31-32	L8	Otros temas en el arte
7.05	32	L8	Diseño industrial
7.06	32	L8	Falsificaciones artísticas
7.067	32	L8	Arte popular, kitsch
7.071	32	L8	Artistas
7.072	32	L8	Crítica de arte. Escritos de artistas. Peritaje
7.074	32-33	L8	Coleccionismo. Coleccionistas
7.075	33	L8	Mercado del arte
7.078	33	L8	Mecenazgo y protección del patrimonio
7.092	33	L8	Concursos de arte
711	33	L8	Ordenación del territorio
712	34	L8	Ordenación del paisaje
718	34	L8	Cementerios
72	34	L8	Arquitectura
72(091)	34	L8	Historia de la arquitectura
72 (04)	34	L8	Arquitectura: ensayos
72 (46)	34	L8	Arquitectura : España
72 (468)	34	L8	Arquitectura : Andalucía
72(5)	34	L8	Arquitectura: Asia
72(6)	34	L8	Arquitectura: África
72 (7/8)	34	L8	Arquitectura: América
72.01	34	L8	Arquitectura: teoría y filosofía
72.02	34	L8	Arquitectura: técnica

72.025	34	L8	Conservación y restauración arquitectónica
72.026	34	L8	Dibujo arquitectónico
72.031	35	L8	Arquitectura primitiva y prehistoria
72.032	35	L9	Arquitectura de la Antigüedad
72.033	35	L9	Arquitectura medieval
72.034	35	L9	Arquitectura del Renacimiento, Barroco, Rococó
72.035	35	L9	Arquitectura del S. 19
72.036	35	L9	Arquitectura de fines S. 19 y 20
72.04	36	L9	Decoración y ornamentación arquitectónica
72.067	36	L9	Arquitectura popular
725	36-37	L9	Arquitectura civil
726.1/.3	37	L9	Arquitectura religiosa: judía, islámica
726.5	37	L9	Arquitectura religiosa: cristiana
726.6	37-38	L9	Catedrales
726.7	38	L9	Conventos. Monasterios
727	38	L9	Edificios educativos, científicos y culturales
728	38-39-40	L9	Viviendas
729	40	L9-L10	Retablos, Vidrieras, Sillería
73 : 7	40	L10	Escultura pública
73	40	L10	Escultura
73 (04)	40	L10	Escultura: ensayos
73 (091)	40	L10	Historia de la escultura
73(4)	40	L10	Escultura: Europa
73(46)	40	L10	Escultura: España
73(468)	40	L10	Escultura: Andalucía

73(5)	40	L10	Escultura: Asia
73(6)	40	L10	Escultura: África
73 (7/8)²	40	L10	Escultura: América
73.01	40	L10	Teoría y filosofía de la escultura
73.02	40	L10	Escultura: técnica
73.021/024	40	L10	Materiales en la escultura
73.025	40-41	L10	Conservación y restauración de esculturas
73.026	41	L10	Escultura: reproducciones
73.027	41	L10	Escultura en relieve
73.03	41	L10	Escultura: estilos y periodos
73.031	41	L10	Escultura prehistórica y primitiva
73.032	41	L10	Escultura antigua
73.033	41	L10	Escultura medieval
73.034	41	L10	Escultura: Renacimiento. Barroco. Rococó. Colonial
73.035	41	L10	Escultura del Siglo 19
73.036	42	L10	Escultura de fines del 19 y 20
73.037	42	L10	Escultura entre el expresionismo y la abstracción
73.038	42	L10	Escultura abstracta y últimas tendencias
73.041	42	L10	Escultura de la figura humana
73.045	42	L10	Simbolismo en la escultura
73.046	42	L10	Religión y mitología en la escultura
73.071	42	L10	Escultores
73.078	42	L10	Escultura: mecenazgo y protección
736.2	42	L10	Glíptica y sigilografía
737	42	L10	Numismática

738	42-43	L10	Cerámica. Alfarería
738(4)	43	L10	Cerámica: Europa
738(46)	43	L10	Cerámica: España
738(468)	43	L10	Cerámica: Andalucía
738(5)	43	L10	Cerámica: Asia
738(6)	43	L10	Cerámica: África
738.02	43	L10	Cerámica: técnica
738.025	43	L10	Cerámica: conservación y restauración
738.032	43	L10	Cerámica de la Antigüedad
738.033	43	L10	Cerámica medieval
738.036	43	L10	Cerámica de fines del 19 y 20
738.048	43	L10	Cerámica: decoración
738.071	43	L10	Ceramistas y alfareros
738.1	43	L10	Porcelana
738.2	43	L10	Loza vidriada
738.3	43-44	L10	Gres
738.4	44	L10	Esmaltes
738.5	44	L10	Mosaico
738.6	44	L10	Terracota
738.8	44-45	L10	Azulejos
739	45	L10-L11	Trabajos artísticos en metal
739.4	45	L11	Forja y cerrajería artística (hierro)
739.5	45	L11	Trabajos artísticos en bronce, cobre, estaño...
741:159.9	45	L11	Dibujo y psicología
741	45	L11	Dibujo

741(091)	45	L11	Historia del dibujo
741(4)	45	L11	Dibujo: Europa
741(46)	45	L11	Dibujo: España
741(468)	45	L11	Dibujo: Andalucía
741-053.2	45	L11	Dibujo infantil
741.013/.017	45	L11	Dibujo: armonía, sombras, luces, perspectiva
741.02	45	L11	Dibujo: técnica
741.021/.024	45	L11	Dibujo: métodos y materiales
741.025	45	L11	Dibujo: conservación y restauración
741.034	45	L11	Dibujo del Renacimiento. Barroco. Rococó. Colonial
741.036	46	L11	Dibujo de fines del siglo 19 y 20
741.041	46	L11	Dibujo de la figura humana
741.042	46-47	L11	Dibujo de animales
741.043	47	L11	Dibujo de la flora
741.047	47-48	L11	Dibujos de paisaje y naturaleza
741.5	48	L11	Historietas, cómic
742	48	L11	Perspectiva en dibujo
743	48	L11	Dibujo anatómico
744	48	L11	Dibujo geométrico y técnico
745	48	L11	Artes decorativas
745.52	48	L11	Trabajo artístico de los tejidos
745.54	49	L11	Trabajo artístico del papel
745.94	49	L11	Arte floral
746	49	L12	Bordados, encajes
747	49	L12	Decoración interior

748	49	L12	Artes del vidrio
749	49	L12	Mobiliario artístico e Iluminación
75:159.9	50	L12	Pintura: apreciación
75:316	51	L12	Pintura y sociedad
75:6	52	L12	Pintura y medicina
75:7	53	L12	Pintura y otras artes
75	63	L13	Pintura
75(04)	63	L16	Pintura: ensayos
75(091)	63	L16	Historia de la pintura
75(4)	63	L16	Pintura: Europa
75(46)	63	L16	Pintura: España
75(468)	63	L16	Pintura: Andalucía
75(5)	63	L16	Pintura: Asia
75(6)	63-64	L16	Pintura: África
75(7/8)	64	L16-L17	Pintura: América
75.01	64	L17	Teoría de la pintura
75.011	64-65	L17	Pintura: composición
75.02	65	L17	Pintura: técnica
75.023	65	L17	Pintura: materiales
75.025	65	L17	Pintura: conservación y restauración
75.026	65-66	L17	Pintura: copias, facsímiles, réplicas
75.031	66	L17	Pintura prehistórica y primitiva
75.032	66-67	L17	Pintura de la antigüedad
75.033	67	L17	Pintura medieval
75.034	67	L17	Pintura: Renacimiento, Barroco, Rococó, Colonial

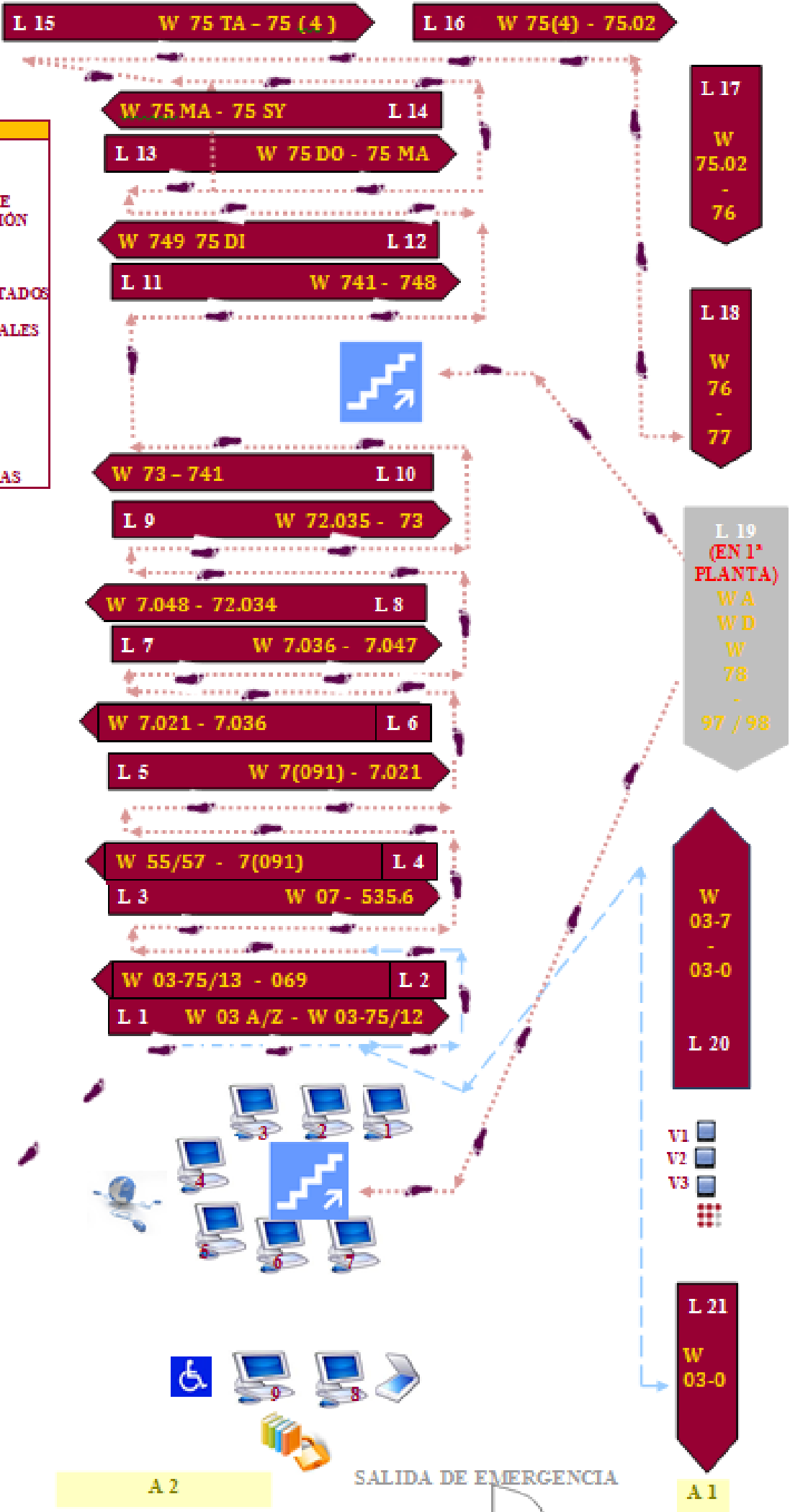
75.035	67	L17	Pintura del Siglo 19
75.036	67-68	L17	Pintura de fines del siglo 19 y 20
75.037	68	L17	Pintura: del expresionismo al abstracto
75.038	68	L17	Pintura abstracta y últimas tendencias
75.041	68	L17	Pintura de la figura humana
75.043	69	L17	Pintura de la flora
75.044	69	L17	Pintura histórica
75.045	69	L17	Simbolismo en la pintura
75.046	69	L17	Religión y mitología en la pintura.
75.047	69	L17	Naturaleza y paisaje en la pintura
75.049	69	L17	Otros temas en la pintura
75.05	69	L17	Estarcido
75.052	69	L17	Pintura mural. Frescos
75.056	69	L17	Pintura de miniaturas en libros impresos
75.057	69	L17	Decoración de manuscritos
75.058	70	L17	Pintura ornamental. Trampantojo
75.067	70	L17	Pintura popular, graffiti
75.071	70	L17	Pintores
75.078	70	L18	Pintura: mecenazgo y protección
75.092	70	L18	Pintura: concursos
76	70	L18	Grabado
76 (091)	71	L18	Historia del grabado
76 (4)	71	L18	Grabado: Europa
76 (46)	71	L18	Grabado: España

76 (5/9)	71	L18	Grabado: Otros Países
76.02	71	L18	Grabado: técnica
76.025	71	L18	Grabado: conservación y restauración
76.034	71	L18	Grabado: Renacimiento, Barroco, Rococó, Colonial
76.035	71	L18	Grabado del siglo 19
76.036	71	L18	Grabado de fines del 19 y 20
76.04	72-74	L18	Grabado: temas y motivos
761	75	L18	Grabado en madera y en metal
762	76	L18	Grabado en hueco
763	76	L18	Grabado Plano. Litografía
768	76	L18	Serigrafía
769	76	18	Colecciones de grabados, estampas y carteles
77:681	76	L22	Fotografía digital
77	77	L18	Fotografía
772	77	L19 ^{1ª PLANTA}	Electrografía
778	77	L19 ^{1ª PLANTA}	Holografía. Cine de animación
78	77-78	L19 ^{1ª PLANTA}	Música
791	78	L19 ^{1ª PLANTA}	Diversión. Espectáculos
791.43	78	L19 ^{1ª PLANTA}	Cine
792	78	L19 ^{1ª PLANTA}	Teatro
793/794	79	L19 ^{1ª PLANTA}	Baile. Juegos
796/799	79	L19 ^{1ª PLANTA}	Deportes
80	79	L19 ^{1ª PLANTA}	Lengua
82	79	L19 ^{1ª PLANTA}	Literatura

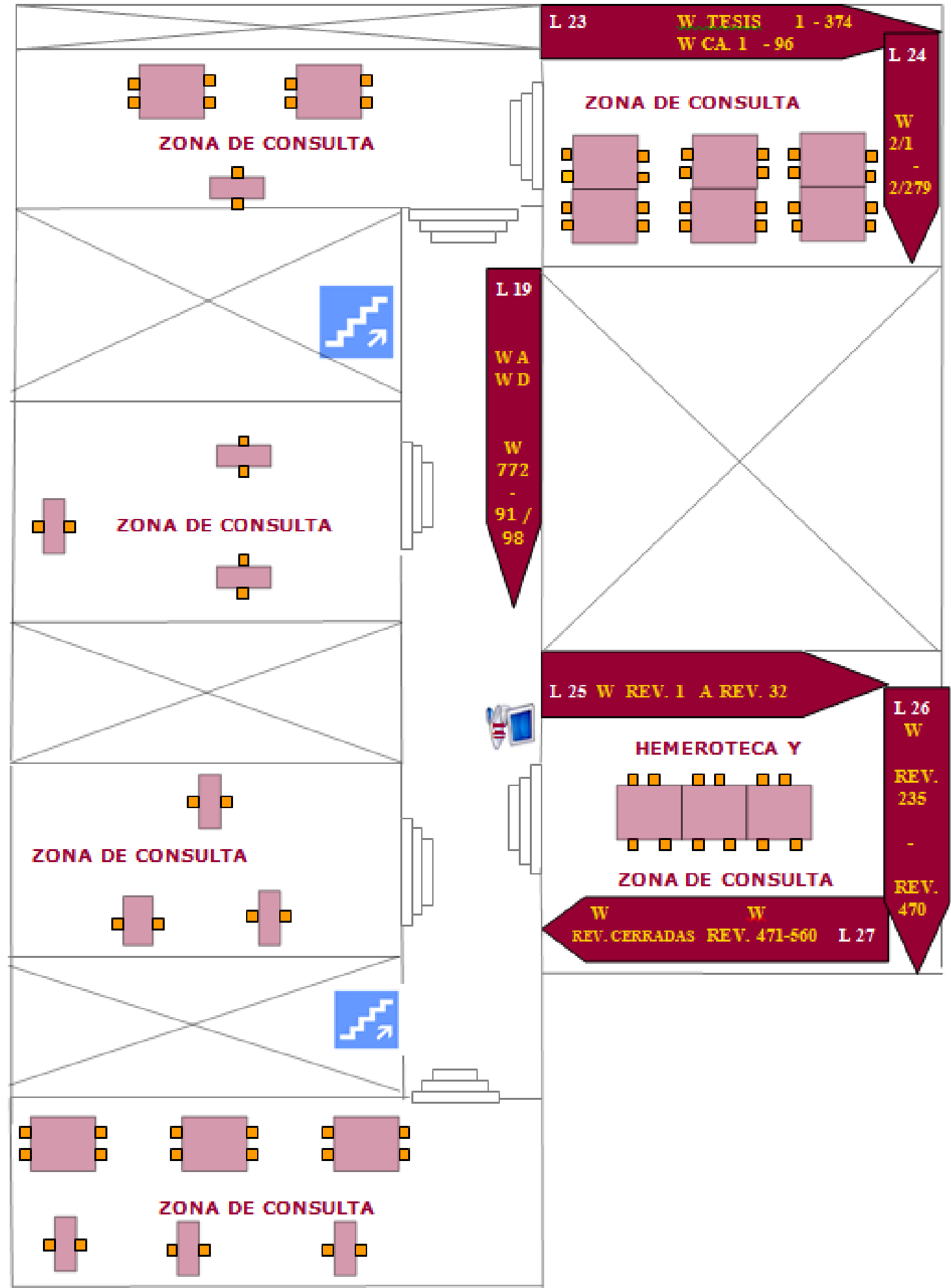
902	79-80	L19 ^{1ª} PLANTA	Arqueología
903	80	L19 ^{1ª} PLANTA	Prehistoria
904	80	L19 ^{1ª} PLANTA	Restos históricos. Antigüedades
908	80	L19 ^{1ª} PLANTA	Guías artísticas o turísticas
910	80	L19 ^{1ª} PLANTA	Exploraciones, viajes
911	80	L19 ^{1ª} PLANTA	Geografía física y humana
913	80	L19 ^{1ª} PLANTA	Geografía del mundo antiguo
914	80	L19 ^{1ª} PLANTA	Geografía descriptiva
929	80	L19 ^{1ª} PLANTA	Biografías
929.5	80	L19 ^{1ª} PLANTA	Genealogía
929.6/9	80	L19 ^{1ª} PLANTA	Heráldica
930	80	L19 ^{1ª} PLANTA	Ciencia de la historia y auxiliares
931/939	80	L19 ^{1ª} PLANTA	Historia del mundo antiguo
94	80	L19 ^{1ª} PLANTA	Historia general
946	80	L19 ^{1ª} PLANTA	Historia de España
95		L19 ^{1ª} PLANTA	Historia de Asia
97/98		L19 ^{1ª} PLANTA	Historia de América

1ª PLANTA

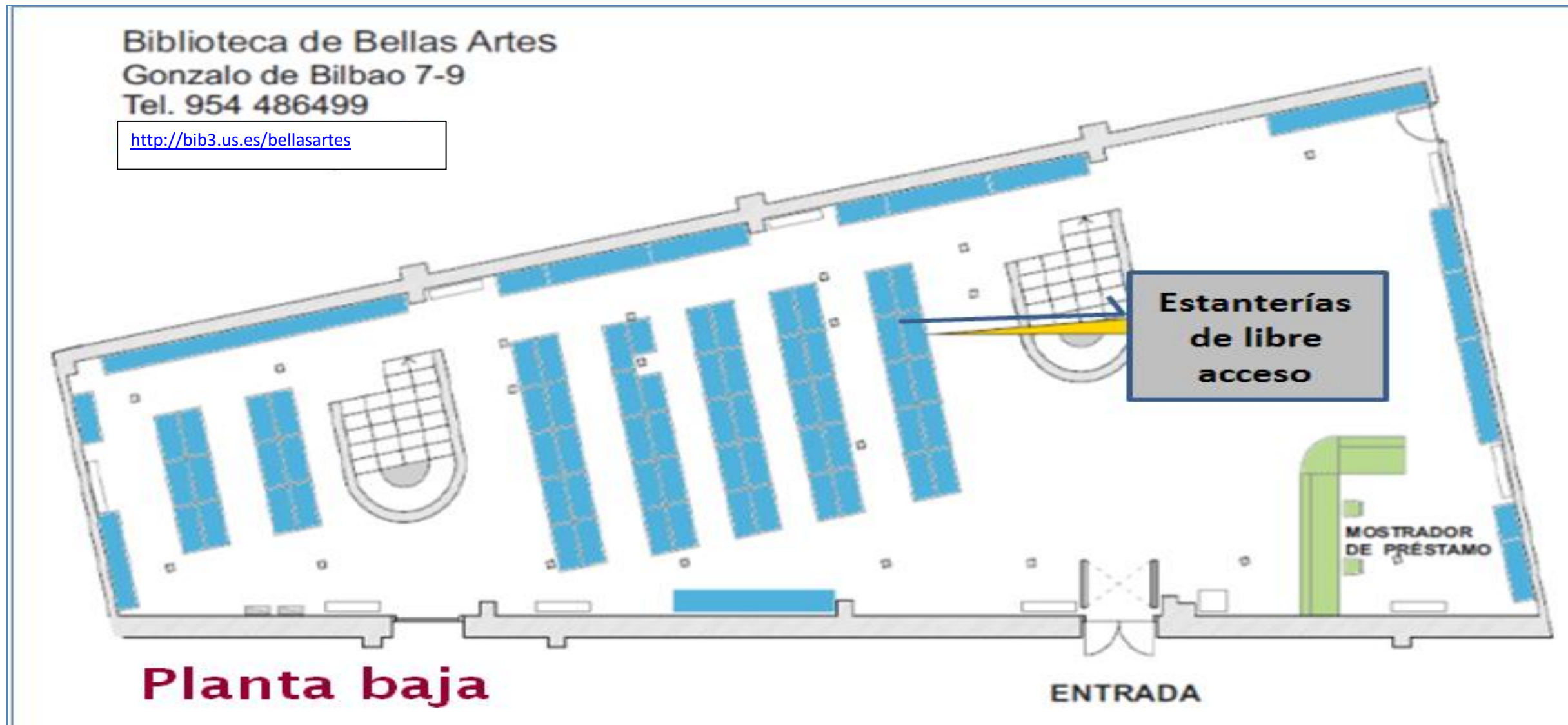
LEYENDA	
	FONDO
	PRÉSTAMO E INFORMACIÓN
	INTERNET
	DISCAPACITADOS
	AUDIOVISUALES
	MATERIAL ESPECIAL
	ESCÁNER
	BUZÓN DE SUGERENCIAS



2ª PLANTA



PLANO DE LA BIBLIOTECA



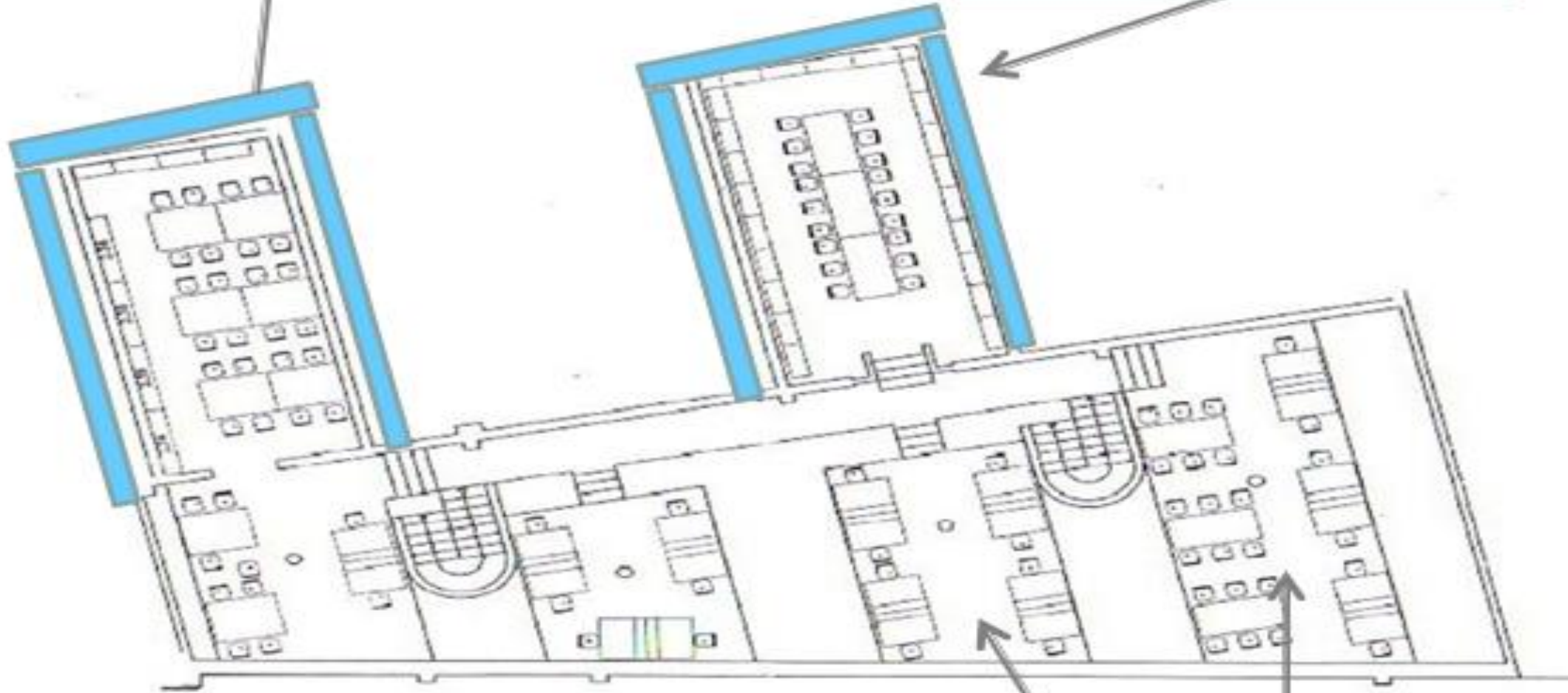
Zona de silencio

nuevo

o

Zona de Trabajo en Grupo

Zona de revistas



Planta primera

Zona de estudio