

# DIRECTORIO DE MATERIAS Y PLANO DE LA BIBLIOTECA

## Ordenación de la colección: distribución de las materias/signaturas

### SIGNATURAS ESTANTERÍA LATERAL

### MATERIAS

<b>A</b>	Armario	Pasillo 1	<b>Anuarios</b>
<b>D</b>	Armario	Pasillo 1	<b>Directorios</b>
<b>00</b>	81	L20	<b>Ciencia y conocimiento</b>
<b>003</b>	82	L20	<b>Signos, logotipos, alfabetos</b>
<b>01/06</b>	82	L2	<b>Bibliografía. Catálogos. Organizaciones. Congresos</b>
<b>03 A / ZD</b>	83-85	L20	<b>Diccionarios por materias</b>
<b>03 0/791</b>	1-6	L1-L2	<b>Enciclopedias por materias</b>
<b>069</b>	9	L3	<b>Museos</b>
<b>07/09</b>	9	L3	<b>Manuscritos. Libros raros</b>
<b>1/14</b>	9	L3	<b>Filosofía. Metafísica. Ocultismo. Sistemas</b>
<b>159.9</b>	9	L3	<b>Psicología. Creatividad</b>
<b>16/17</b>	9-10	L3	<b>Lógica. Gnoseología. Epistemología. Ética</b>
<b>2</b>	10	L3	<b>Religión. Mitología</b>
<b>3/34</b>	10	L3	<b>Sociología. Derecho</b>
<b>35/36</b>	10-11	L3	<b>Patrimonio. Legislación</b>
<b>37</b>	11	L3	<b>Educación</b>
<b>39</b>	11	L3	<b>Etnología</b>
<b>391</b>	11-12	L3	<b>Moda</b>
<b>392/398</b>	12	L3	<b>Usos y costumbres</b>
<b>50</b>	12	L3	<b>Medio ambiente</b>

<b>514.18</b>	12	L3	<b>Geometría</b>
<b>535.6</b>	12-13	L3-L4	<b>Teoría del color</b>
<b>55/57</b>	13	L4	<b>Geología. Biología</b>
<b>58/59</b>	13	L4	<b>Botánica. Zoología</b>
<b>611</b>	13	L4	<b>Anatomía humana</b>
<b>612</b>	13	L4	<b>Locomoción humana</b>
<b>621</b>	13	L4	<b>Diseño de envases.</b>
<b>621.3</b>	13	L4	<b>Fundición</b>
<b>623/627</b>	13	L4	<b>Videos</b>
<b>628.9</b>	13	L4	<b>Ingeniería civil y militar</b>
<b>629</b>	14	L4	<b>Ingeniería sanitaria</b>
<b>630</b>	14	L4	<b>Maderas</b>
<b>631/635</b>	14	L4	<b>Horticultura</b>
<b>636</b>	14	L4	<b>Cría de animales</b>
<b>639</b>	14	L4	<b>Caza. Pesca</b>
<b>655</b>	14	L4	<b>Artes gráficas. Tipografía. Ilustración</b>
<b>656</b>	14	L4	<b>Transportes y correos</b>
<b>659.1</b>	14	L4	<b>Publicidad</b>
<b>659.3</b>	14	L4	<b>Medios de comunicación de masas</b>
<b>661/664</b>	14	L4	<b>Productos químicos</b>
<b>666</b>	14	L4	<b>Cerámica y vidrio industrial</b>
<b>667</b>	14	L4	<b>Industrias del color: pinturas, tintas, colorantes</b>
<b>669</b>	14-15	L4	<b>Metalurgia</b>
<b>674</b>	15	L4	<b>Industrias de la madera</b>

676	15	L4	<b>Papel: fabricación y conservación</b>
677	15	L4	<b>Industria textil</b>
678	15	L4	<b>Materiales plásticos</b>
681.3	15	L22	<b>Informática</b>
686	15	L4	<b>Encuadernación</b>
688	15	L4	<b>Juguetes. Modelismo</b>
691	15	L4	<b>Materiales y elementos de construcción</b>
692	15	L4	<b>Partes estructurales y elementos de las construcciones</b>
7:0	15	L4	<b>Semiótica del arte</b>
7:159.9	15	L4	<b>Arte y psicología</b>
7:2	15	L4	<b>Arte y religión</b>
7:316	15	L4	<b>Arte y sociología</b>
7:39	15	L4	<b>Arte y etnología</b>
7:5	16	L4	<b>Arte y ciencias</b>
7:6	16	L4	<b>Arte y ciencias aplicadas</b>
7:7		L4	<b>Arte y arquitectura. Arte y música.</b>
7:8	16	L4	<b>Arte y literatura</b>
7:9	16	L4	<b>Arte e historia</b>
7	16-17	L4	<b>Arte</b>
7(04)	18	L4	<b>Arte: ensayos</b>
7(091)	18	L4	<b>Historia del arte</b>
7(4)	18	L5	<b>Arte: Europa</b>
7(46)	19	L5	<b>Arte: España</b>
7(468)		L5	<b>Arte: Andalucía</b>
7(5)		L5	<b>Arte: Asia</b>

<b>7(6)</b>	19-20	L5	<b>Arte: África</b>
<b>7(7/8)</b>	20	L5	<b>Arte: América del Norte, Central y del Sur</b>
<b>7.01</b>	20	L5	<b>Teoría y filosofía del arte</b>
<b>7.011</b>	20	L5	<b>Composición</b>
<b>7.013/017</b>	20-21	L5	<b>Armonía. Sombras. Luces. Perspectiva</b>
<b>7.02</b>	22	L5	<b>Técnica artística</b>
<b>7.021</b>	22	L5	<b>Diseño gráfico</b>
<b>7.023</b>	22-23	L6	<b>Materiales en el arte</b>
<b>7.025</b>	23	L6	<b>Conservación y restauración</b>
<b>7.031</b>	23-24	L6	<b>Arte prehistórico y primitivo</b>
<b>7.032</b>	25	L6	<b>Arte de la antigüedad</b>
<b>7.033</b>	26	L6	<b>Arte medieval</b>
<b>7.034</b>	26-27-28	L6	<b>Renacimiento. Barroco. Rococó. Colonial</b>
<b>7.035</b>	28	L6	<b>Arte del siglo 19</b>
<b>7.036</b>	28-29	L6	<b>Arte de fines del siglo 19 y 20</b>
<b>7.037</b>	29	L7	<b>Arte entre el expresionismo y el abstracto</b>
<b>7.038</b>	29	L7	<b>Arte abstracto y últimas tendencias</b>
<b>7.04</b>	29	L7	<b>Iconografía</b>
<b>7.041</b>	29	L7	<b>Figura humana en el arte</b>
<b>7.042</b>	29-30	L7	<b>Animales en el arte</b>
<b>7.043</b>	30	L7	<b>Flora en el arte</b>
<b>7.044</b>	30-31	L7	<b>Historia y espectáculos en el arte</b>
<b>7.045</b>	31	L7	<b>Simbolismo en el arte</b>
<b>7.046</b>	31	L7-L8	<b>Religión y mitología en el arte</b>

<b>7.047</b>	<b>31</b>	<b>L8</b>	<b>Paisaje y naturaleza en el arte</b>
<b>7.048</b>	<b>31</b>	<b>L8</b>	<b>Decoración y ornamentación</b>
<b>7.049</b>	<b>31-32</b>	<b>L8</b>	<b>Otros temas en el arte</b>
<b>7.05</b>	<b>32</b>	<b>L8</b>	<b>Diseño industrial</b>
<b>7.06</b>	<b>32</b>	<b>L8</b>	<b>Falsificaciones artísticas</b>
<b>7.067</b>	<b>32</b>	<b>L8</b>	<b>Arte popular, kitsch</b>
<b>7.071</b>	<b>32</b>	<b>L8</b>	<b>Artistas</b>
<b>7.072</b>	<b>32</b>	<b>L8</b>	<b>Crítica de arte. Escritos de artistas. Peritaje</b>
<b>7.074</b>	<b>32-33</b>	<b>L8</b>	<b>Coleccionismo. Coleccionistas</b>
<b>7.075</b>	<b>33</b>	<b>L8</b>	<b>Mercado del arte</b>
<b>7.078</b>	<b>33</b>	<b>L8</b>	<b>Mecenazgo y protección del patrimonio</b>
<b>7.092</b>	<b>33</b>	<b>L8</b>	<b>Concursos de arte</b>
<b>711</b>	<b>33</b>	<b>L8</b>	<b>Ordenación del territorio</b>
<b>712</b>	<b>34</b>	<b>L8</b>	<b>Ordenación del paisaje</b>
<b>718</b>	<b>34</b>	<b>L8</b>	<b>Cementerios</b>
<b>72</b>	<b>34</b>	<b>L8</b>	<b>Arquitectura</b>
<b>72(091)</b>	<b>34</b>	<b>L8</b>	<b>Historia de la arquitectura</b>
<b>72 (04)</b>	<b>34</b>	<b>L8</b>	<b>Arquitectura: ensayos</b>
<b>72 (46)</b>	<b>34</b>	<b>L8</b>	<b>Arquitectura : España</b>
<b>72 (468)</b>	<b>34</b>	<b>L8</b>	<b>Arquitectura : Andalucía</b>
<b>72(5)</b>	<b>34</b>	<b>L8</b>	<b>Arquitectura: Asia</b>
<b>72(6)</b>	<b>34</b>	<b>L8</b>	<b>Arquitectura: África</b>
<b>72 (7/8)</b>	<b>34</b>	<b>L8</b>	<b>Arquitectura: América</b>
<b>72.01</b>	<b>34</b>	<b>L8</b>	<b>Arquitectura: teoría y filosofía</b>
<b>72.02</b>	<b>34</b>	<b>L8</b>	<b>Arquitectura: técnica</b>

<b>72.025</b>	<b>34</b>	<b>L8</b>	<b>Conservación y restauración arquitectónica</b>
<b>72.026</b>	<b>34</b>	<b>L8</b>	<b>Dibujo arquitectónico</b>
<b>72.031</b>	<b>35</b>	<b>L8</b>	<b>Arquitectura primitiva y prehistoria</b>
<b>72.032</b>	<b>35</b>	<b>L9</b>	<b>Arquitectura de la Antigüedad</b>
<b>72.033</b>	<b>35</b>	<b>L9</b>	<b>Arquitectura medieval</b>
<b>72.034</b>	<b>35</b>	<b>L9</b>	<b>Arquitectura del Renacimiento, Barroco, Rococó</b>
<b>72.035</b>	<b>35</b>	<b>L9</b>	<b>Arquitectura del S. 19</b>
<b>72.036</b>	<b>35</b>	<b>L9</b>	<b>Arquitectura de fines S. 19 y 20</b>
<b>72.04</b>	<b>36</b>	<b>L9</b>	<b>Decoración y ornamentación arquitectónica</b>
<b>72.067</b>	<b>36</b>	<b>L9</b>	<b>Arquitectura popular</b>
<b>725</b>	<b>36-37</b>	<b>L9</b>	<b>Arquitectura civil</b>
<b>726.1/.3</b>	<b>37</b>	<b>L9</b>	<b>Arquitectura religiosa: judía, islámica</b>
<b>726.5</b>	<b>37</b>	<b>L9</b>	<b>Arquitectura religiosa: cristiana</b>
<b>726.6</b>	<b>37-38</b>	<b>L9</b>	<b>Catedrales</b>
<b>726.7</b>	<b>38</b>	<b>L9</b>	<b>Conventos. Monasterios</b>
<b>727</b>	<b>38</b>	<b>L9</b>	<b>Edificios educativos, científicos y culturales</b>
<b>728</b>	<b>38-39-40</b>	<b>L9</b>	<b>Viviendas</b>
<b>729</b>	<b>40</b>	<b>L9-L10</b>	<b>Retablos, Vidrieras, Sillería</b>
<b>73 : 7</b>	<b>40</b>	<b>L10</b>	<b>Escultura pública</b>
<b>73</b>	<b>40</b>	<b>L10</b>	<b>Escultura</b>
<b>73 (04)</b>	<b>40</b>	<b>L10</b>	<b>Escultura: ensayos</b>
<b>73 (091)</b>	<b>40</b>	<b>L10</b>	<b>Historia de la escultura</b>
<b>73(4)</b>	<b>40</b>	<b>L10</b>	<b>Escultura: Europa</b>
<b>73(46)</b>	<b>40</b>	<b>L10</b>	<b>Escultura: España</b>
<b>73(468)</b>	<b>40</b>	<b>L10</b>	<b>Escultura: Andalucía</b>

<b>73(5)</b>	40	L10	<b>Escultura: Asia</b>
<b>73(6)</b>	40	L10	<b>Escultura: África</b>
<b>73 (7/8)<sup>2</sup></b>	40	L10	<b>Escultura: América</b>
<b>73.01</b>	40	L10	<b>Teoría y filosofía de la escultura</b>
<b>73.02</b>	40	L10	<b>Escultura: técnica</b>
<b>73.021/024</b>	40	L10	<b>Materiales en la escultura</b>
<b>73.025</b>	40-41	L10	<b>Conservación y restauración de esculturas</b>
<b>73.026</b>	41	L10	<b>Escultura: reproducciones</b>
<b>73.027</b>	41	L10	<b>Escultura en relieve</b>
<b>73.03</b>	41	L10	<b>Escultura: estilos y periodos</b>
<b>73.031</b>	41	L10	<b>Escultura prehistórica y primitiva</b>
<b>73.032</b>	41	L10	<b>Escultura antigua</b>
<b>73.033</b>	41	L10	<b>Escultura medieval</b>
<b>73.034</b>	41	L10	<b>Escultura: Renacimiento. Barroco. Rococó. Colonial</b>
<b>73.035</b>	41	L10	<b>Escultura del Siglo 19</b>
<b>73.036</b>	42	L10	<b>Escultura de fines del 19 y 20</b>
<b>73.037</b>	42	L10	<b>Escultura entre el expresionismo y la abstracción</b>
<b>73.038</b>	42	L10	<b>Escultura abstracta y últimas tendencias</b>
<b>73.041</b>	42	L10	<b>Escultura de la figura humana</b>
<b>73.045</b>	42	L10	<b>Simbolismo en la escultura</b>
<b>73.046</b>	42	L10	<b>Religión y mitología en la escultura</b>
<b>73.071</b>	42	L10	<b>Escultores</b>
<b>73.078</b>	42	L10	<b>Escultura: mecenazgo y protección</b>
<b>736.2</b>	42	L10	<b>Glíptica y sigilografía</b>
<b>737</b>	42	L10	<b>Numismática</b>

<b>738</b>	42-43	L10	<b>Cerámica. Alfarería</b>
<b>738(4)</b>	43	L10	<b>Cerámica: Europa</b>
<b>738(46)</b>	43	L10	<b>Cerámica: España</b>
<b>738(468)</b>	43	L10	<b>Cerámica: Andalucía</b>
<b>738(5)</b>	43	L10	<b>Cerámica: Asia</b>
<b>738(6)</b>	43	L10	<b>Cerámica: África</b>
<b>738.02</b>	43	L10	<b>Cerámica: técnica</b>
<b>738.025</b>	43	L10	<b>Cerámica: conservación y restauración</b>
<b>738.032</b>	43	L10	<b>Cerámica de la Antigüedad</b>
<b>738.033</b>	43	L10	<b>Cerámica medieval</b>
<b>738.036</b>	43	L10	<b>Cerámica de fines del 19 y 20</b>
<b>738.048</b>	43	L10	<b>Cerámica: decoración</b>
<b>738.071</b>	43	L10	<b>Ceramistas y alfareros</b>
<b>738.1</b>	43	L10	<b>Porcelana</b>
<b>738.2</b>	43	L10	<b>Loza vidriada</b>
<b>738.3</b>	43-44	L10	<b>Gres</b>
<b>738.4</b>	44	L10	<b>Esmaltes</b>
<b>738.5</b>	44	L10	<b>Mosaico</b>
<b>738.6</b>	44	L10	<b>Terracota</b>
<b>738.8</b>	44-45	L10	<b>Azulejos</b>
<b>739</b>	45	L10-L11	<b>Trabajos artísticos en metal</b>
<b>739.4</b>	45	L11	<b>Forja y cerrajería artística (hierro)</b>
<b>739.5</b>	45	L11	<b>Trabajos artísticos en bronce, cobre, estaño...</b>
<b>741:159.9</b>	45	L11	<b>Dibujo y psicología</b>
<b>741</b>	45	L11	<b>Dibujo</b>



<b>741(091)</b>	45	L11	<b>Historia del dibujo</b>
<b>741(4)</b>	45	L11	<b>Dibujo: Europa</b>
<b>741(46)</b>	45	L11	<b>Dibujo: España</b>
<b>741(468)</b>	45	L11	<b>Dibujo: Andalucía</b>
<b>741-053.2</b>	45	L11	<b>Dibujo infantil</b>
<b>741.013/.017</b>	45	L11	<b>Dibujo: armonía, sombras, luces, perspectiva</b>
<b>741.02</b>	45	L11	<b>Dibujo: técnica</b>
<b>741.021/.024</b>	45	L11	<b>Dibujo: métodos y materiales</b>
<b>741.025</b>	45	L11	<b>Dibujo: conservación y restauración</b>
<b>741.034</b>	45	L11	<b>Dibujo del Renacimiento. Barroco. Rococó. Colonial</b>
<b>741.036</b>	46	L11	<b>Dibujo de fines del siglo 19 y 20</b>
<b>741.041</b>	46	L11	<b>Dibujo de la figura humana</b>
<b>741.042</b>	46-47	L11	<b>Dibujo de animales</b>
<b>741.043</b>	47	L11	<b>Dibujo de la flora</b>
<b>741.047</b>	47-48	L11	<b>Dibujos de paisaje y naturaleza</b>
<b>741.5</b>	48	L11	<b>Historietas, cómic</b>
<b>742</b>	48	L11	<b>Perspectiva en dibujo</b>
<b>743</b>	48	L11	<b>Dibujo anatómico</b>
<b>744</b>	48	L11	<b>Dibujo geométrico y técnico</b>
<b>745</b>	48	L11	<b>Artes decorativas</b>
<b>745.52</b>	48	L11	<b>Trabajo artístico de los tejidos</b>
<b>745.54</b>	49	L11	<b>Trabajo artístico del papel</b>
<b>745.94</b>	49	L11	<b>Arte floral</b>
<b>746</b>	49	L12	<b>Bordados, encajes</b>
<b>747</b>	49	L12	<b>Decoración interior</b>

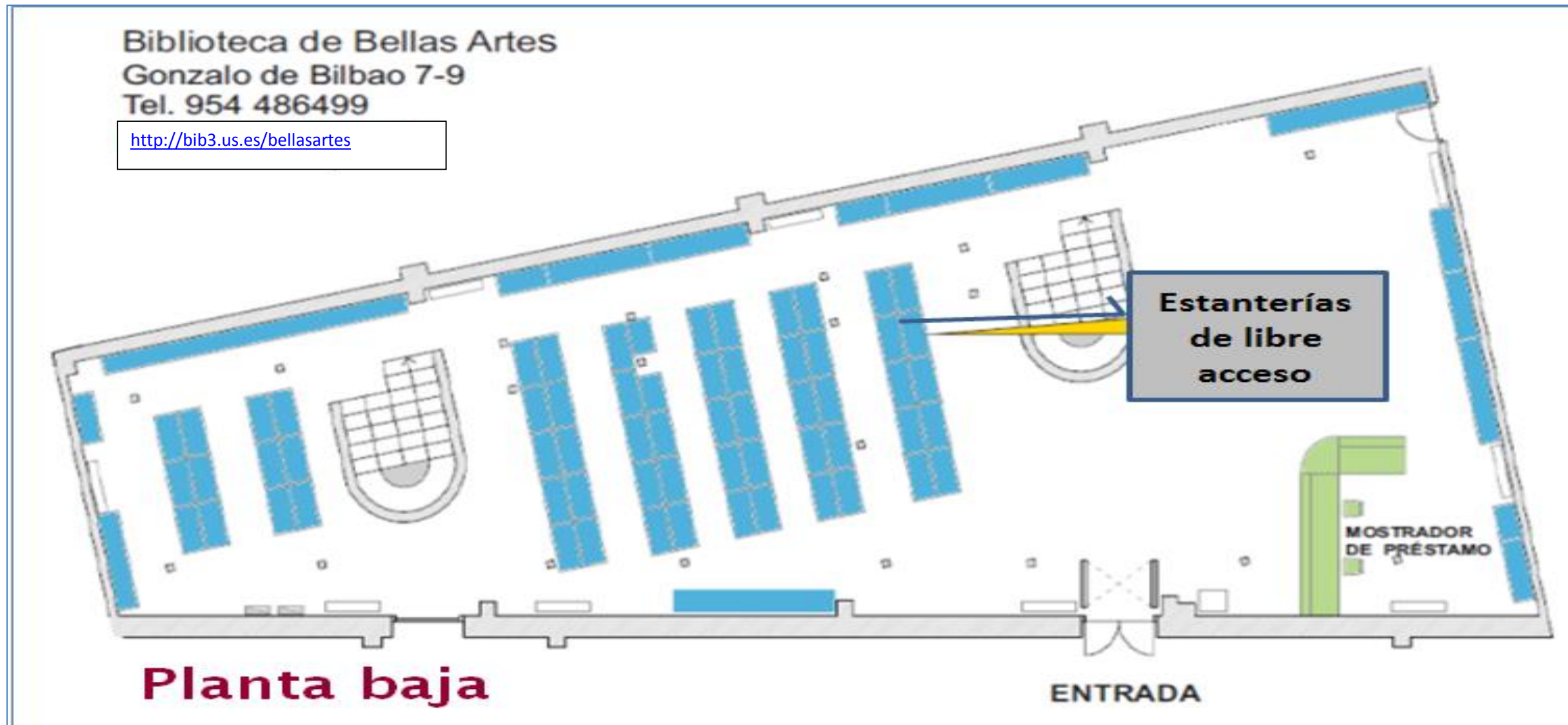
<b>748</b>	49	L12	<b>Artes del vidrio</b>
<b>749</b>	49	L12	<b>Mobiliario artístico e Iluminación</b>
<b>75:159.9</b>	50	L12	<b>Pintura: apreciación</b>
<b>75:316</b>	51	L12	<b>Pintura y sociedad</b>
<b>75:6</b>	52	L12	<b>Pintura y medicina</b>
<b>75:7</b>	53	L12	<b>Pintura y otras artes</b>
<b>75</b>	63	L13	<b>Pintura</b>
<b>75(04)</b>	63	L16	<b>Pintura: ensayos</b>
<b>75(091)</b>	63	L16	<b>Historia de la pintura</b>
<b>75(4)</b>	63	L16	<b>Pintura: Europa</b>
<b>75(46)</b>	63	L16	<b>Pintura: España</b>
<b>75(468)</b>	63	L16	<b>Pintura: Andalucía</b>
<b>75(5)</b>	63	L16	<b>Pintura: Asia</b>
<b>75(6)</b>	63-64	L16	<b>Pintura: África</b>
<b>75(7/8)</b>	64	L16-L17	<b>Pintura: América</b>
<b>75.01</b>	64	L17	<b>Teoría de la pintura</b>
<b>75.011</b>	64-65	L17	<b>Pintura: composición</b>
<b>75.02</b>	65	L17	<b>Pintura: técnica</b>
<b>75.023</b>	65	L17	<b>Pintura: materiales</b>
<b>75.025</b>	65	L17	<b>Pintura: conservación y restauración</b>
<b>75.026</b>	65-66	L17	<b>Pintura: copias, facsímiles, réplicas</b>
<b>75.031</b>	66	L17	<b>Pintura prehistórica y primitiva</b>
<b>75.032</b>	66-67	L17	<b>Pintura de la antigüedad</b>
<b>75.033</b>	67	L17	<b>Pintura medieval</b>
<b>75.034</b>	67	L17	<b>Pintura: Renacimiento, Barroco, Rococó, Colonial</b>

<b>75.035</b>	67	L17	<b>Pintura del Siglo 19</b>
<b>75.036</b>	67-68	L17	<b>Pintura de fines del siglo 19 y 20</b>
<b>75.037</b>	68	L17	<b>Pintura: del expresionismo al abstracto</b>
<b>75.038</b>	68	L17	<b>Pintura abstracta y últimas tendencias</b>
<b>75.041</b>	68	L17	<b>Pintura de la figura humana</b>
<b>75.043</b>	69	L17	<b>Pintura de la flora</b>
<b>75.044</b>	69	L17	<b>Pintura histórica</b>
<b>75.045</b>	69	L17	<b>Simbolismo en la pintura</b>
<b>75.046</b>	69	L17	<b>Religión y mitología en la pintura.</b>
<b>75.047</b>	69	L17	<b>Naturaleza y paisaje en la pintura</b>
<b>75.049</b>	69	L17	<b>Otros temas en la pintura</b>
<b>75.05</b>	69	L17	<b>Estarcido</b>
<b>75.052</b>	69	L17	<b>Pintura mural. Frescos</b>
<b>75.056</b>	69	L17	<b>Pintura de miniaturas en libros impresos</b>
<b>75.057</b>	69	L17	<b>Decoración de manuscritos</b>
<b>75.058</b>	70	L17	<b>Pintura ornamental. Trampantojo</b>
<b>75.067</b>	70	L17	<b>Pintura popular, graffiti</b>
<b>75.071</b>	70	L17	<b>Pintores</b>
<b>75.078</b>	70	L18	<b>Pintura: mecenazgo y protección</b>
<b>75.092</b>	70	L18	<b>Pintura: concursos</b>
<b>76</b>	70	L18	<b>Grabado</b>
<b>76 (091)</b>	71	L18	<b>Historia del grabado</b>
<b>76 (4)</b>	71	L18	<b>Grabado: Europa</b>
<b>76 (46)</b>	71	L18	<b>Grabado: España</b>

<b>76 (5/9)</b>	71	L18	<b>Grabado: Otros Países</b>
<b>76.02</b>	71	L18	<b>Grabado: técnica</b>
<b>76.025</b>	71	L18	<b>Grabado: conservación y restauración</b>
<b>76.034</b>	71	L18	<b>Grabado: Renacimiento, Barroco, Rococó, Colonial</b>
<b>76.035</b>	71	L18	<b>Grabado del siglo 19</b>
<b>76.036</b>	71	L18	<b>Grabado de fines del 19 y 20</b>
<b>76.04</b>	72-74	L18	<b>Grabado: temas y motivos</b>
<b>761</b>	75	L18	<b>Grabado en madera y en metal</b>
<b>762</b>	76	L18	<b>Grabado en hueco</b>
<b>763</b>	76	L18	<b>Grabado Plano. Litografía</b>
<b>768</b>	76	L18	<b>Serigrafía</b>
<b>769</b>	76	18	<b>Colecciones de grabados, estampas y carteles</b>
<b>77:681</b>	76	L22	<b>Fotografía digital</b>
<b>77</b>	77	L18	<b>Fotografía</b>
<b>772</b>	77	L19 <sup>1ª PLANTA</sup>	<b>Electrografía</b>
<b>778</b>	77	L19 <sup>1ª PLANTA</sup>	<b>Holografía. Cine de animación</b>
<b>78</b>	77-78	L19 <sup>1ª PLANTA</sup>	<b>Música</b>
<b>791</b>	78	L19 <sup>1ª PLANTA</sup>	<b>Diversión. Espectáculos</b>
<b>791.43</b>	78	L19 <sup>1ª PLANTA</sup>	<b>Cine</b>
<b>792</b>	78	L19 <sup>1ª PLANTA</sup>	<b>Teatro</b>
<b>793/794</b>	79	L19 <sup>1ª PLANTA</sup>	<b>Baile. Juegos</b>
<b>796/799</b>	79	L19 <sup>1ª PLANTA</sup>	<b>Deportes</b>
<b>80</b>	79	L19 <sup>1ª PLANTA</sup>	<b>Lengua</b>
<b>82</b>	79	L19 <sup>1ª PLANTA</sup>	<b>Literatura</b>

<b>902</b>	79-80	L19 <sup>1ª</sup> PLANTA	<b>Arqueología</b>
<b>903</b>	80	L19 <sup>1ª</sup> PLANTA	<b>Prehistoria</b>
<b>904</b>	80	L19 <sup>1ª</sup> PLANTA	<b>Restos históricos. Antigüedades</b>
<b>908</b>	80	L19 <sup>1ª</sup> PLANTA	<b>Guías artísticas o turísticas</b>
<b>910</b>	80	L19 <sup>1ª</sup> PLANTA	<b>Exploraciones, viajes</b>
<b>911</b>	80	L19 <sup>1ª</sup> PLANTA	<b>Geografía física y humana</b>
<b>913</b>	80	L19 <sup>1ª</sup> PLANTA	<b>Geografía del mundo antiguo</b>
<b>914</b>	80	L19 <sup>1ª</sup> PLANTA	<b>Geografía descriptiva</b>
<b>929</b>	80	L19 <sup>1ª</sup> PLANTA	<b>Biografías</b>
<b>929.5</b>	80	L19 <sup>1ª</sup> PLANTA	<b>Genealogía</b>
<b>929.6/9</b>	80	L19 <sup>1ª</sup> PLANTA	<b>Heráldica</b>
<b>930</b>	80	L19 <sup>1ª</sup> PLANTA	<b>Ciencia de la historia y auxiliares</b>
<b>931/939</b>	80	L19 <sup>1ª</sup> PLANTA	<b>Historia del mundo antiguo</b>
<b>94</b>	80	L19 <sup>1ª</sup> PLANTA	<b>Historia general</b>
<b>946</b>	80	L19 <sup>1ª</sup> PLANTA	<b>Historia de España</b>
<b>95</b>		L19 <sup>1ª</sup> PLANTA	<b>Historia de Asia</b>
<b>97/98</b>		L19 <sup>1ª</sup> PLANTA	<b>Historia de América</b>

## PLANO DE LA BIBLIOTECA



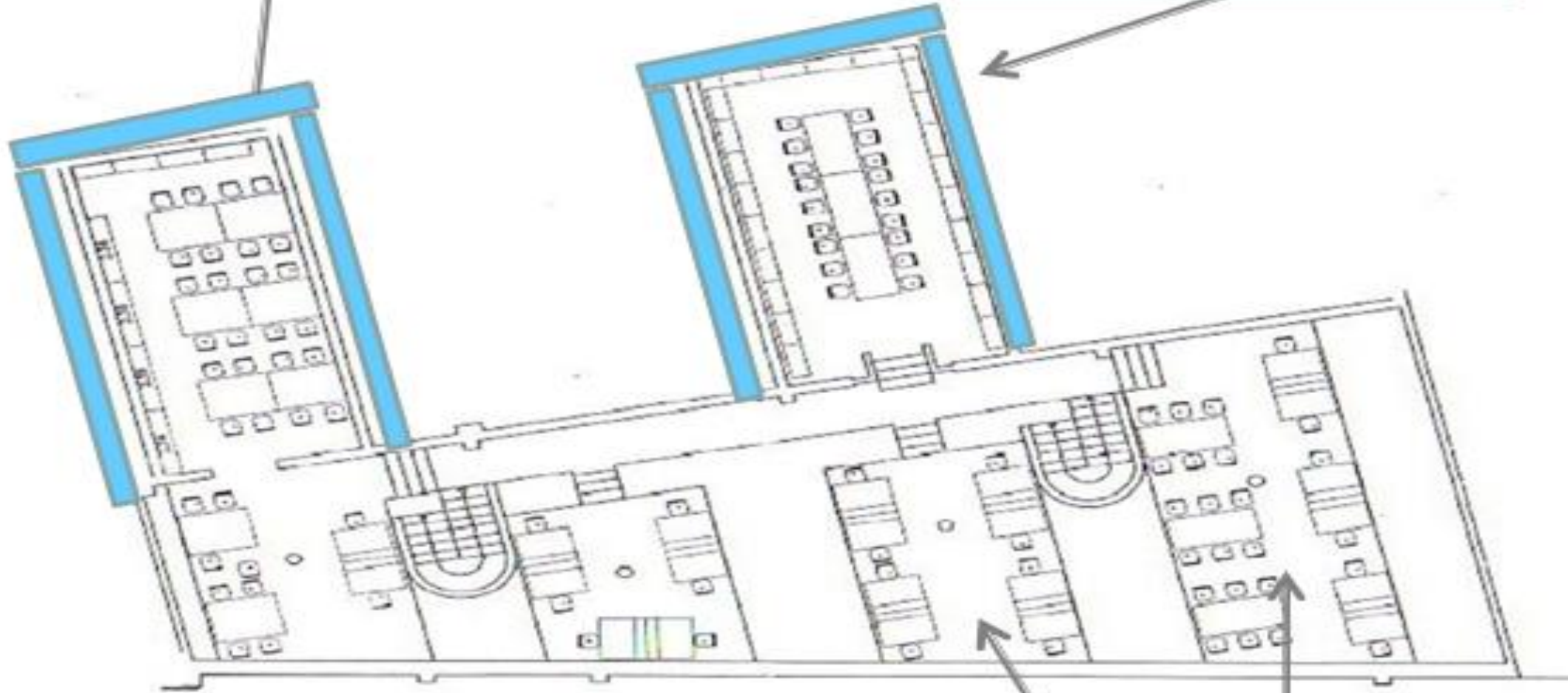
Zona de silencio

nuevo

o

Zona de Trabajo en Grupo

Zona de revistas



Planta primera

Zona de estudio