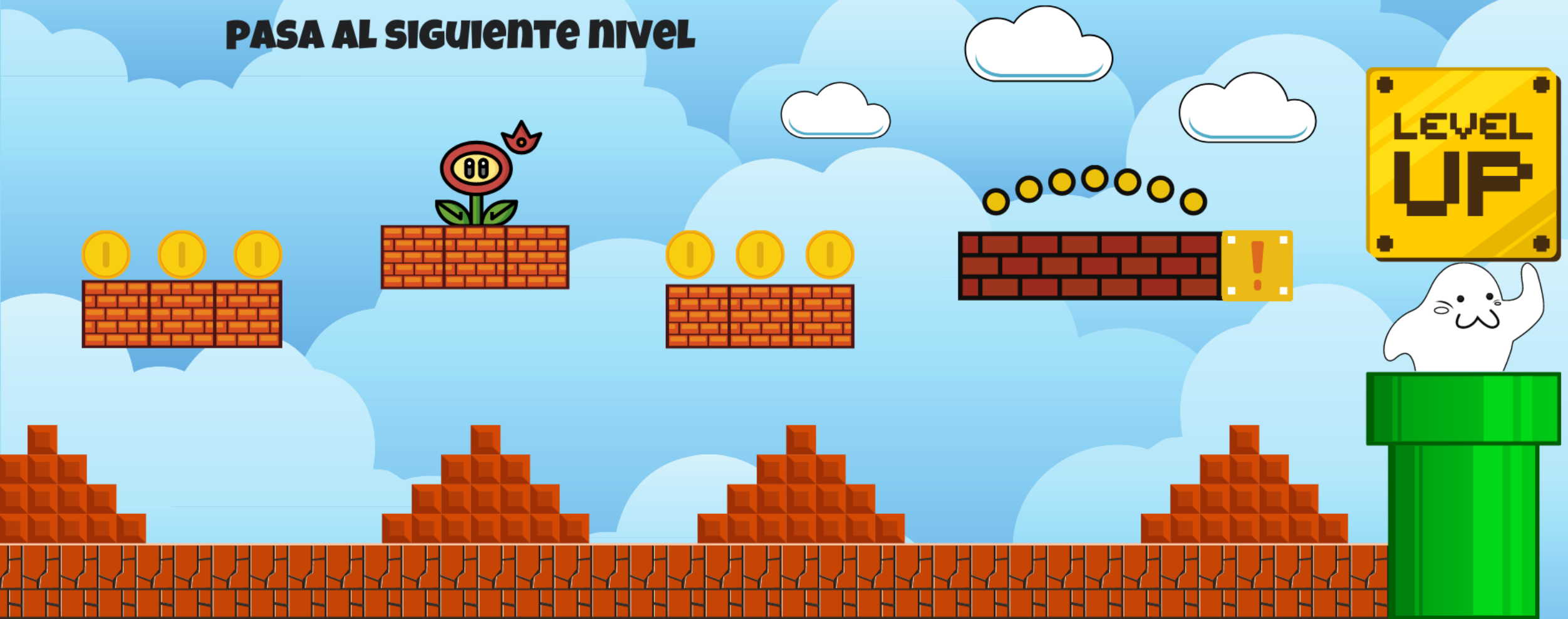


# BIBLIOTECA DE LA UNIVERSIDAD DE SEVILLA

**PASA AL SIGUIENTE NIVEL**



CURSO  
2021/2022

*Bienvenidos*

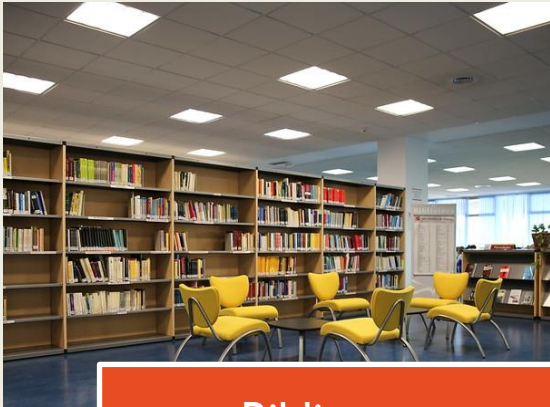
**BIBLIOTECA DE  
COMUNICACIÓN**

Lola Rodríguez Brito [brito@us.es](mailto:brito@us.es)  
Yolanda Lucas Macías [yollucmac@us.es](mailto:yollucmac@us.es)



# Espacios, horario y contacto

La Biblioteca de Comunicación se compone de dos espacios:



Biblioteca



Videoteca

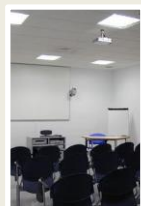
Ofrece:



Sala de lectura  
(58 plazas)



Salas de trabajo  
(9 plazas)



Sala Home cinema  
(12 plazas)

Las 17 sedes de la Biblioteca de la Universidad de Sevilla permiten un acceso fácil a todos los estudiantes.

# Horario y contacto



De 8:00 a 21:00 h. Para periodos no lectivos y vacacionales [consúltenos](#)



Américo Vespucio, s/n (Isla de la Cartuja, Sevilla)



C1, C2



954559596/95



[Whatsapp](#) 680316560



[Chat](#)



[bibcomu@us.es](mailto:bibcomu@us.es)




[twitter.com/biblioteca\\_us](https://twitter.com/biblioteca_us)



<https://es.facebook.com/biblioteca.universidad.sevilla>



¡no olvides consultar nuestra [web](#)  
[https://bib.us.es/comunicacion/!](https://bib.us.es/comunicacion/)



UVUS, carné  
universitário y  
correo electrónico

# USUARIO VIRTUAL (UVUS)

El UVUS, es el mecanismo de **autenticación** del que disponen los miembros de la Comunidad Universitaria para acceder a los **Servicios Telemáticos de la Universidad de Sevilla**.

**Se genera** de forma automática al matricularte en la Prueba de Evaluación de Bachillerato para el Acceso a la Universidad (PEvAU) y permanecerá activo el tiempo que estés matriculado en la Universidad. ceder a los **Servicios Telemáticos de la Universidad de Sevilla**.

**Te permitirá** acceder a los siguientes servicios:

- [Perfil de Usuario de la US](#)
- [Red WIFI de la US \(Eduroam\)](#)
- [Correo Electrónico](#)
- [SEVIUS: Secretaría Virtual](#)
- [Enseñanza Virtual](#)
- [Servicios de la Biblioteca](#)

# Con el carné universitario y el usuario virtual (UVUS) tendrás acceso:

- Al préstamo en todas las bibliotecas de la US ( 7 ejemplares, 15 días, 3 renovaciones, incluye material audiovisual)
- A la colección electrónica de la BUS
- A las salas de lectura
- A las salas de trabajo en grupo de todas las bibliotecas de la US (mediante reserva previa)
- Además de otros servicios de la Universidad de Sevilla : acceso a las salas 24 horas de todos los campus, SADUS, SACU, SIC...





# Correo electrónico de la US

La Universidad de Sevilla proporciona a los miembros de la Comunidad Universitaria un **correo electrónico institucional**.

Está disponible a través de Microsoft Office 365, o365, para todos los alumnos de la US, con direcciones [usuario@alum.us.es](mailto:usuario@alum.us.es). Puedes usar la interfaz <https://outlook.office.com> e instalar las apps de Office 365 en tu móvil Android o IOS.

Si tienes alguna duda puedes contactar con el [Servicio de Atención a usuarios \(SOS\)](#).

Es importante cambiar el estado del correo a **Activo** desde <https://identidad.us.es> para poder utilizarlo sin problemas y acceder a los recursos de la Biblioteca.



# Cómo conectarse a la red inalámbrica de la Universidad de Sevilla



## CONECTARSE A EDUROAM

Usuario: UVUS + @us.es

Contraseña: la del UVUS

### Configuración:

SSID: eduroam

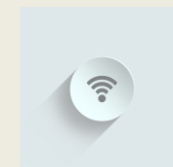
Método EAP: EAP-TTLS

Autenticación de fase 2: PAP

Certif. de usuario: NINGUNO



## Configuración Eduroam





¿Cómo acceder a  
la información?

# ¿Cómo acceder a la información?

- Portal web



- Catálogo Fama



- Bases de datos



- Guías por materia



# ¿Cómo acceder a la información? Web de la Biblioteca de Comunicación

**Biblioteca** BUSCA Y ENCUENTRA ▾ BIBLIOTECAS Y HORARIOS ▾ UTILIZA LA BIBLIOTECA ▾ ESTUDIA E INVESTIGA ▾ CONÓCENOS ▾

Biblioteca de Comunicación  
Facultad de Comunicación

IMPRESINDIBLES GUÍAS FORMACIÓN INVESTIGACIÓN SOBRE LA BIBLIOTECA DE COMUNICACIÓN

- #BienvenidosFComitas
- Bibliografía recomendada
- idUS
- Preguntas más frecuentes
- Guía del Investigador en Comunicación
- Otros catálogos
- Presto: Préstamo de libros electrónicos
- Videoteca
- Recursos-e
- Prensa electrónica

Catálogo Fama Búsqueda Avanzada

Buscar

Catálogo  Todo

idUS Boletín del Investigador Presto: Préstamo de Libros-e Cursos de formación Cursos en línea

**LA BIBLIOTECA NO TENDRÁ  
SECRETOS PARA TI**

**NOTICIAS**

**La Biblioteca presenta su nueva Carta de servicios**  
Martes, 27 Octubre, 2020  
Recoge los servicios que ofrece, así como los compromisos que se adquieren para su adecuada prestación.

**idUS**  
Conoce el impacto de los trabajos académicos depositados en idUS  
Viernes, 23 Octubre, 2020  
1.247.858 descargas en 2020

**PRISMA**  
Ya puede generar su CVN / CVA desde PRISMA  
Jueves, 22 Octubre, 2020  
Utiliza la versión 1.4, la norma CVN más actual y compatible con todas las convocatorias, certificada por la FECYT

**RESERVA PUESTOS LECTURA**

**PROCEDIMIENTO PARA EL PRÉSTAMO Y LA DEVOLUCIÓN**

**BIBREC: BIBLIOGRAFÍA RECOMENDADA**

Destacados

- SOLICITUD DE COMPRA
- NUEVOS LIBROS ELECTRÓNICOS
- WHATSAPP
- RECURSOS-E
- EXPOSICIONES
- GUÍA PARA TRABAJOS ACADÉMICOS
- RED WIFI

Síguenos

Chat 13

Sociales-Humanidades

**ÚLTIMAS ADQUISICIONES**

**NOVA BUS**

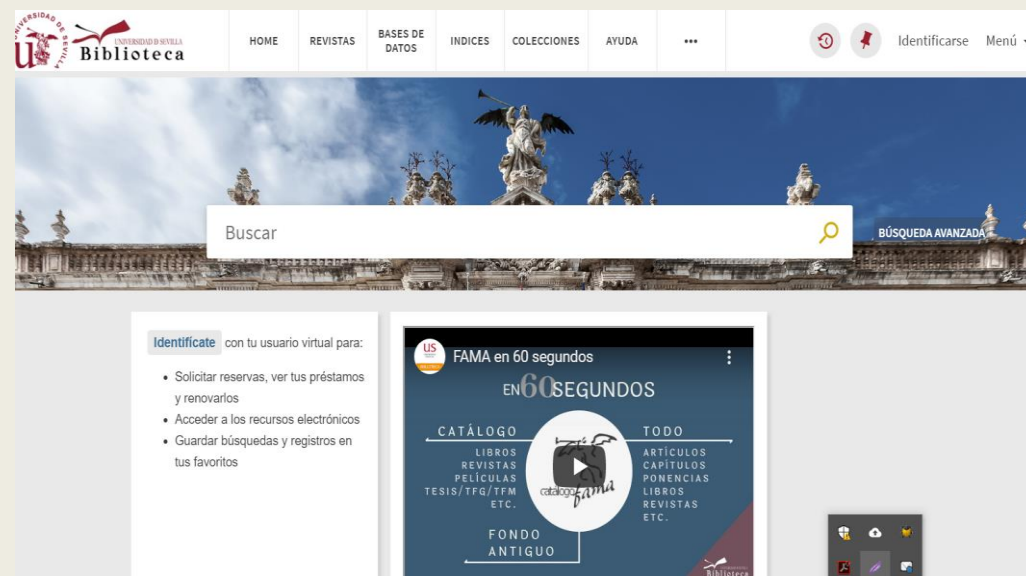
ÚLTIMOS RECURSOS IMPRESOS Y ELECTRÓNICOS INCORPORADOS VER TODOS

- Francisco J. López Rodríguez, Irene Rays Bravo, Javier Lozano Delmar (Coordinadores). Winter is over (Relanzando el fenómeno selectivo). Juego de Tronos. 4th European edition.
- Philip Kotler, Gary Armstrong, John Paul Keller, Michael Brady, Michael Goodman, Michael Hansen. MARKETING MANAGEMENT. 4th European edition.
- JIM PERES. MASCARA. NO. 2.
- EL FÁRO DE LAS ORCAS.
- LA OTRA CARA DEL PLEISTOCENO.

# ¿Cómo acceder a la información?

## Catálogo Fama

Da acceso a todos los recursos de la biblioteca, tanto físicos como electrónicos, incluido los [depositados en idUS](#). Puedes encontrar la bibliografía recomendada por tus profesores. Dispones de más de 2.000.000 libros impresos y digitales, más de 44.000 revistas electrónicas y un rico fondo antiguo.



- [FAMA en 60 segundos](#)
- [Cómo hacer una reserva de libros en Fama](#)
- [Preguntas frecuentes sobre Fama](#)

Además, desde [Mi cuenta](#) podrás:  
Reserva de documentos  
Renovación de préstamos  
Consulta del historial de préstamos



# ¿Cómo acceder a la información? Catálogo Fama

The screenshot shows the library catalog interface. At the top, there is a navigation bar with links for INICIO, REVISTAS, BASES DE DATOS, INDICES, COLECCIONES, and AYUDA. On the right, there are icons for user login and a menu. The main search area features a search bar with the text "comunicación social" and a search button labeled "BÚSQUEDA AVANZADA". Below the search bar, there is a yellow banner with a login button labeled "Identificarse" and a "DESCARTAR" button. On the left side, there is a sidebar with filter options: "Filtrar los resultados", "Ordenar por Relevancia", "Disponibilidad" (with sub-options "En la Biblioteca" and "En Línea"), "Tipo de recurso" (with sub-options "Libros (5.814)" and "Trabajos académicos (846)"), and "Biblioteca". The main content area displays search results, including a list of journal articles with titles like "Panóptico: artículos científicos publicados en Revista Latina de Comunicación Social" and "Revista latina de comunicación social".

Utiliza los **filtros** para seleccionar los resultados que mejor se adapten a tus necesidades

Realiza búsquedas más complejas, perfila mejor tus búsquedas.

Identifícate para solicitar reservas y más opciones [Identificarse](#) X DESCARTAR

0 seleccionado PÁGINA 1 7.266 Resultados

Filtrar los resultados

Ordenar por Relevancia ▾

Disponibilidad ▲

- En la Biblioteca
- En Línea
- Mostrar más

Tipo de recurso ▲

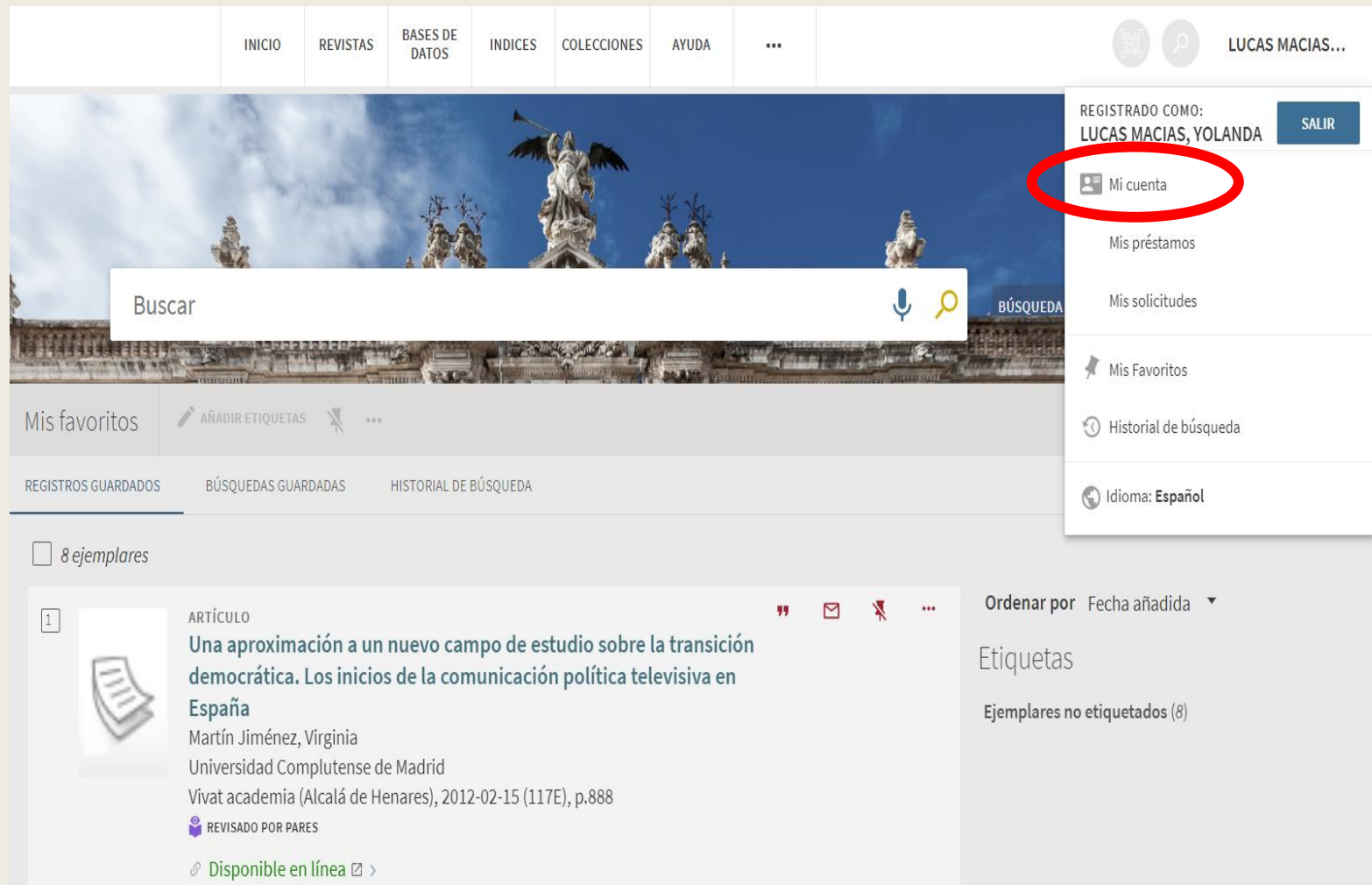
- Libros (5.814)
- Trabajos académicos (846)
- Mostrar más

Biblioteca ▲

Identifícate con tu **UVUS** para iniciar sesión. Podrás guardar búsquedas, añadir favoritos, crear listas, etc.

Chat ¿Necesitas ayuda?

# ¿Cómo acceder a la información? Catálogo Fama-Mí Cuenta



The screenshot shows the FAMA website interface. At the top, there is a navigation menu with links: INICIO, REVISTAS, BASES DE DATOS, INDICES, COLECCIONES, AYUDA, and a menu icon. On the right, there is a user profile section showing 'LUCAS MACIAS...' and a search icon. Below this, a dropdown menu is open, displaying the user's name 'REGISTRADO COMO: LUCAS MACIAS, YOLANDA' and a 'SALIR' button. The 'Mi cuenta' option is circled in red. Other options in the menu include 'Mis préstamos', 'Mis solicitudes', 'Mis Favoritos', 'Historial de búsqueda', and 'Idioma: Español'. Below the menu, there is a search bar with the text 'Buscar' and a 'BÚSQUEDA' button. Underneath the search bar, there are links for 'Mis favoritos', 'REGISTROS GUARDADOS', 'BÚSQUEDAS GUARDADAS', and 'HISTORIAL DE BÚSQUEDA'. At the bottom, there is a list of items, with the first item being an article titled 'Una aproximación a un nuevo campo de estudio sobre la transición democrática. Los inicios de la comunicación política televisiva en España' by Martín Jiménez, Virginia, published in 'Vivat academia' in 2012.

Es vuestro espacio personal en FAMA. Se accede una vez que te identificas con el UVUS.

Permite:

- Renovar los préstamos
- Hacer reservas
- Ver vencimiento del préstamo
- Ver el historial de préstamo
- Crear alertas
- Etc.



# ¿Cómo acceder a la información?

## Bases de datos - DIALNET

Dialnet es uno de los mayores portales bibliográficos del mundo, cuyo principal cometido es dar mayor **visibilidad a la literatura científica hispana**.

### Podemos localizar:

- Artículos de revistas
- Artículos de obras colectivas
- Libros
- Actas de Congresos
- Reseñas bibliográficas
- Tesis doctorales



# ¿Cómo acceder a la información?

## Bases de datos - MY NEWS

- Es la única **hemeroteca digital** de prensa moderna de España.
- Ofrece en una interfaz unificada, noticias a texto completo, publicadas principalmente en prensa española desde **1996**.
- Permite realizar tanto búsquedas de noticias de actualidad como retrospectivas.



# ¿Cómo acceder a la información? GUÍAS POR MATERIA

## Guía de Comunicación

Guía de Comunicación : Inicio

Biblioteca de Comunicación

Inicio Libros y más Artículos, revistas Bases de datos Trabajos académicos y Tesis Estar al día Videoteca

**Bienvenida**

Bienvenidos a la Guía de Comunicación



Queremos orientarte en el manejo de la información que necesitas para tus estudios y trabajos académicos en **Comunicación** y ayudarte a estar al día en este campo del conocimiento.

- Te proponemos una selección de **fuentes de información de calidad**: libros, revistas, bases de datos...
- Te ayudamos a **organizar la información** y a realizar un uso ético de la información.
- Te aconsejamos cómo **estar al día**: alertas, RSS, redes sociales.

## Guía para nuevos alumnos

Biblioteca / Guías de la BUS / Guía para nuevos alumnos / Información general

Guía para nuevos alumnos: Información general

Buscar en esta Guía Buscar

Información general ¿Dónde estudio? ¿Cómo busco información? ¿Cómo dispongo de la información? ¿Qué más me ofrece la biblioteca? ¿Y la Universidad?

**Bienvenida**

¡Bienvenido a tu Biblioteca, te invitamos a conocernos!



**¿Qué voy a encontrar en esta guía?**

Información sobre:

- ¿Dónde estudio?: aulas de estudio, de lectura, horarios, wifi.
- ¿Cómo busco información?: acceso al catálogo, búsqueda de información, recursos-e...
- ¿Cómo dispongo de ella?: préstamo, reserva, acceso desde casa, reprografía...
- ¿Qué más me ofrece la Biblioteca?: Mi Cuenta, acceso desde casa, formación, COGIUS superencias, últimas adquisiciones...
- Evita el plagio en tu trabajo académico
- Y la Universidad...

**¿Qué te interesa...**

- Conoce algo más sobre nuestro Chat
- Una Biblioteca comprometida con la calidad, conoce su Carta de Servicios
- Exposiciones virtuales organizadas por la Biblioteca
- Consulta y trámites electrónicos
- La Biblioteca solidaria

**Presentación**



Ver en YouTube

**¿Cómo puedo contactar con la Biblioteca?**

- Tú decides cómo:



¡Síguenos en las redes sociales!

**¿Qué horario tiene?**



- ¿Qué horario tiene la Biblioteca?
- ¿Cómo puedo saber qué Bibliotecas abren los sábados?
- ¿Abren las Bibliotecas durante las vacaciones?

**¿Dónde está la Biblioteca?**

Conoce las distintas Bibliotecas de centros ubicadas en nuestros campus



Descubre la Web de Biblioteca

## Guías: Herramientas y guías para encontrar y gestionar la información





CODIUS

# CODIUS. COMPETENCIAS DIGITALES EN LA US 2021/2022

¡Consigue tu primer crédito en la Universidad!



- ✓ CODIUS es el primer curso universitario que permite adquirir conocimientos muy útiles para toda la etapa académica.
- ✓ Se ha planificado siguiendo una metodología de gamificación, intentando aumentar la motivación de los participantes y así alcanzar mejores resultados. Si el alumno no desea participar en la versión lúdica del curso, podrá acceder a los contenidos en pdf y a la evaluación tipo test.

# CODIUS. COMPETENCIAS DIGITALES EN LA US 2021/2022

## Contenidos del curso:

- 1 En el puerto:** abordaremos la Identidad digital y la seguridad en las redes.
- 2 En el barco:** conocerán servicios a los que se accede con el UVUS. Secretaría virtual, Correo-e, Red Wifi: Eduroam, Gestión de incidencias SOS...
- 3 Aguas desconocidas:** les ayudaremos a definir el objetivo de su búsqueda para la realización de cualquier trabajo académico.
- 4 La exploración:** les mostraremos cómo encontrar información (qué, dónde y cómo) y cómo evaluarla (por qué y cómo).
- 5 La creación:** aprenderán a crear textos, imágenes, contenidos digitales y multimedia de forma eficiente y evitando el plagio.
- 6 La gran prueba:** indicaremos técnicas de estudio y cómo presentar la información.

- ✓ El curso se puede realizar desde octubre de 2021 hasta junio de 2022.
- ✓ Una vez superado el curso, se obtendrá un **certificado de reconocimiento académico** y se podrá solicitar **1 CRÉDITO optativo** en la secretaría del centro (en aquellos grados que cuentan con asignaturas optativas transversales/común).



Evitar el plagio  
Citas y bibliografía



# PLAGIO ES...

1. Copiar una obra y presentarla como propia.
2. Reproducir un texto en mi trabajo sin hacer referencia a su autor.
3. Incluir frases, párrafos o ideas de otros en nuestros escritos, sin citar su procedencia o autor.
4. Copiar párrafos o frases de sentencias sin señalar su procedencia.
5. Parafrasear un texto o una idea, sin citar su autor.
6. Comprar un trabajo a otro, al que se le llama “negro”, y presentarlo como propio.
7. Copiar cualquier obra multimedia (audio, vídeo, Webs...), música, gráficos, sin citar al autor.



# CITAS Y REFERENCIAS

## ¿Por qué es necesario citar?

Aquí te mostramos algunas buenas razones por las cuales es importante incluir citas en tus trabajos.



Porque es importante reconocer a los autores de la información que utilices en un escrito.

Porque así evitas el plagio



**Plagio**

Hacer pasar por nuestra la creación de alguien más.

Porque citar te permite mantener la precisión de los conceptos que trabajas.



Porque el incluir citas, en tus trabajos, apoya y aclara las ideas que estás presentando.

Porque confrontar tus ideas con las de otros autores permiten generar discusiones en tus trabajos.



**Hay que citar** las fuentes consultadas, toda la bibliografía utilizada en el trabajo y las obras o las ideas ajenas incorporadas al mismo.

**No hay que citar** hechos o datos muy conocidos

# EVITAR EL PLAGIO-CITAS

- Una **cita** es la **mención abreviada de una contribución de otro autor** dentro del propio texto. Es la transcripción fiel y palabra por palabra del texto de otro autor.
- Las citas se añaden entre paréntesis dentro del texto y consta de apellidos del autor, año de publicación y página o párrafo.



[Más información en la Guía Bibliografía y citas](#) y en la [Guía sobre cómo evitar el plagio en tu trabajo académico](#)

Tutorial sobre cómo hacer citas y referencias con las normas APA

# EVITAR EL PLAGIO-CITAS

**Cita textual corta:** hasta 39 palabras va entre comillas (tres o menos de tres líneas).

- Se añade la cita incluyendo la página en la que aparece el texto citado (autor, año y páginas).
- En el caso de textos que no tengan página se cita el número del párrafo.

Ejemplo:

A su vez, es gracias a este proceso que el individuo interioriza la propia cultura: “El proceso de socialización es el medio por el que el individuo se asimila a la cultura de su sociedad” (Fichter, 1986, p. 273).

# EVITAR EL PLAGIO-CITAS

**Cita textual larga:** más de 40 palabras.

- No se pone entre comillas. Se transcribe en párrafo aparte. El margen izquierdo y derecho de la cita debe comenzar con un tabulador. Se añade la cita (autor, año y páginas).
- En las citas largas la página se pone al final del fragmento.

**Ejemplo:**

Cuando hacemos mención en las series de televisión de los personajes que forman parte de la misma. La inclusión de esta secuencia tiene una clara intención motivadora protagonista, pues impulsa a Walter a regresar al negocio de la fabricación metanfetamina.

El primero se produce en "Mandala" (2x11) cuando uno de sus amigos y traficantes, Combo, es asesinado a manos de un niño de once años, lo que provoca que el personaje vuelva a fumar "cristal", en este caso junto a su novia, Jane, además de consumir otras drogas como heroína.(Cobo Durán, 2013, p.288)

# EVITAR EL PLAGIO-CITAS

**Cita indirecta o *paráfrasis*:** Es cuando se interpretan las palabras de otro autor y se exponen con otras palabras.

- No se ponen comillas.
- No hay que mencionar la página exacta.

Ejemplo: Si tenemos en cuenta que cuando se habla del liderazgo de las series de televisión en España el autor no puede ser considerado... (Cobo Durán, 2013)



# EVITAR EL PLAGIO-REFERENCIAS BIBLIOGRÁFICAS

**Una referencia es un conjunto de datos bibliográficos** que permiten la identificación de un documento. Se sitúa al final del capítulo o al final del texto.

LIBRO

López Hidalgo, A. (2002). *Géneros periodísticos complementarios: una aproximación crítica a los formatos del periodismo visual*. Comunicación Social

CAPÍTULO

Hermida, A. (2010). El paisaje andaluz como escenario en los videoclips on-line. En Guarinos, V. (coord.). *La imagen de Andalucía como escenario en los videoclips on-line* (pp.25-30). Facultad de Comunicación

ARTÍCULO

Galván Jerez, E. (2016). La estética japonesa del fallo. El “mono no aware” y los fallos ficticiales en videojuegos. *LifePlay. Revista Académica internacional sobre videojuegos* (5) 42-57

PÁG. WEB

BIBLIOTECA de la Universidad de Sevilla. Guías de la BUS: Herramientas y guías para encontrar y gestionar la información, (12 November 2014, 1:48). Recuperado el 18 marzo 2021, de <http://guiasbus.us.es/guias>

# EVITAR EL PLAGIO-REFERENCIAS BIBLIOGRÁFICAS

## PÁG. WEB

Fernández, E.P. (2007). *Big data: eje estratégico d ela industria audiovisual* [en línea]. Barcelona: UOC. Recuperado de <http://0-site.ebrary.com.fama.us.es/lib/unisev/detail.action?docID=11335772&p00=comunicacion+audiovisual>

## ARTÍCULO- PERIÓDICO

Gómez Mendoza, J. (12 de marzo 2021). Paisaje y geografía en tiempos de pandemia. *El País*, p.11

## ARTÍCULO- PERIÓDICO ELECTRÓNICO

Gómez Mendoza, J. (12 de marzo 2021). Paisaje y geografía en tiempos de pandemia. *El País*. Recuperado de <https://elpais.com/opinion/2021-03-11/paisaje-y-geografia-en-tiempos-de-pandemia.html>

## LEY

Ley Orgánica 8/2013, de 9 de diciembre, para la mejora de la calidad educativa. *Boletín Oficial del Estado*, 295, de 10 de diciembre de 2013, 97858-97921. <http://www.boe.es/boe/dias/2013/12/10/pdfs/BOE-A-2013-12886.pdf>



[Más información y ejemplos sobre el estilo APA 7ª ed.](#)



Para estar al día...



# Para estar al día...

[Guía para nuevos alumnos](#)

[Servicios virtuales: LaBUScontigo](#)

[Noticias de la Biblioteca de Comunicación](#)

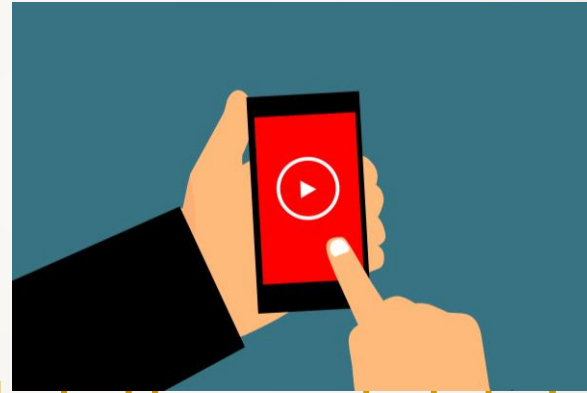
[Guías: Herramientas y guías para encontrar y gestionar la información](#)

✔ No olvides suscribirte al [Boletín del estudiante de la BUS](#)



# vídeos y tutoriales de interés

- Fama: [FAMA en 60 segundos](#) y [Cómo hacer una reserva de libros en Fama](#)
- idUS: [guía](#) y [vídeo](#)
- Dialnet: [tutorial](#)
- My News: [guía](#) y [tutorial](#)
- Canal **YouTube** [de la Biblioteca de la Universidad de Sevilla](#)
- [Citar con APA](#)





Muchas Gracias

¡OS DESEAMOS UN BUEN AÑO  
ACADÉMICO 2021/2022!

Para cualquier duda o incidencia contacta  
con nosotros, estamos para guiarte.

Lola Rodríguez Brito [brito@us.es](mailto:brito@us.es)

Yolanda Lucas Macías [yollucmac@us.es](mailto:yollucmac@us.es)