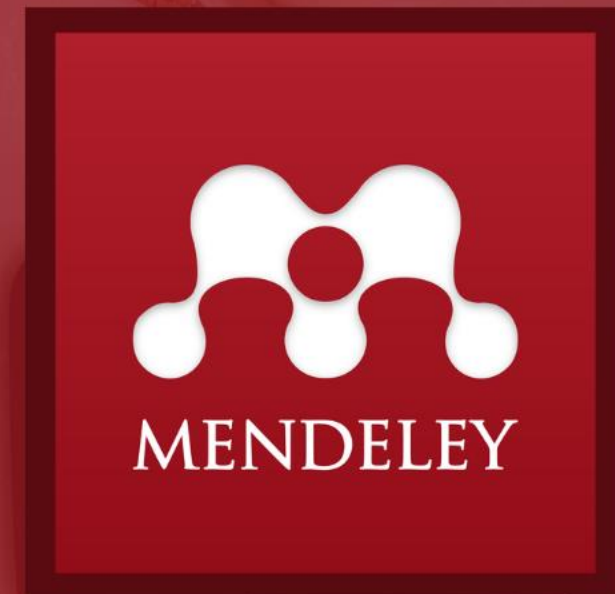


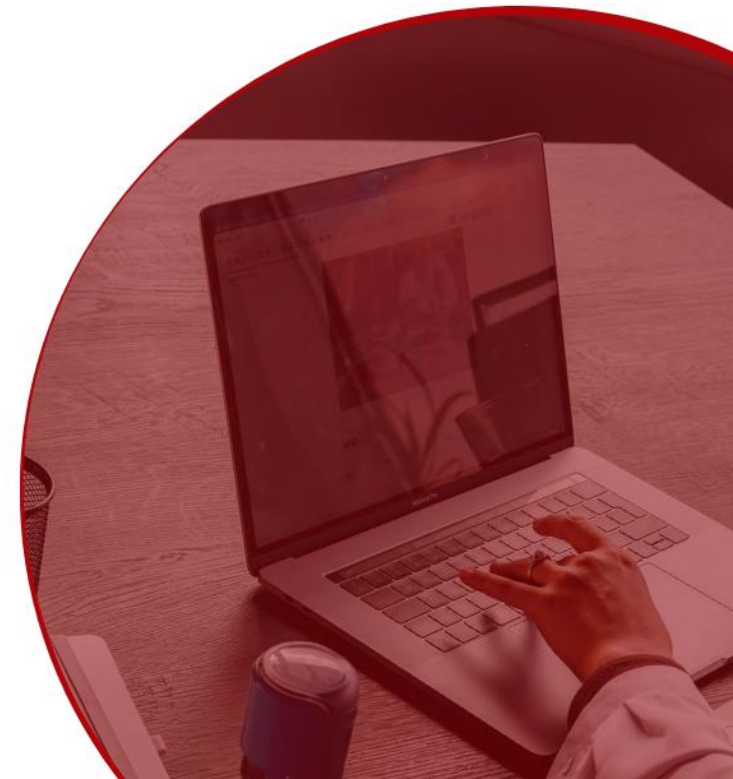
Gestor Bibliográfico

ELABORACIÓN DE CITAS



TEMAS A TRATAR:

- Evitar el plagio
- Estilo citas según EPS
- Mendeley
 - Qué es Mendeley
 - Cómo crear una cuenta
 - Organizar la biblioteca
 - Importar referencias
 - Insertar citas en documento Word



- Es un programa que permite crear un archivo personal de **referencias bibliográficas** importándolas desde cualquier base de datos, revista... facilitando la creación de las bibliografías y las citas dentro de un documento.
- Nos va a ayudar a evitar el **plagio** y a presentar correctamente nuestros trabajos académicos y científicos.
- Permiten **crear automáticamente** las citas y la bibliografía en los trabajos académicos con un formato normalizado (APA, MLA, **ISO:690** ...).
- Con la **versión web** puedes consultar tu biblioteca desde cualquier ordenador y en cualquier momento, editar las referencias y acceder y trabajar con los documentos guardados.
- La Biblioteca de la Universidad de Sevilla ofrece a los miembros de la comunidad universitaria una ampliación del espacio de almacenamiento accediendo con tu correo electrónico corporativo de la Universidad. **usuario@alum.us.es**

GUÍA Y TUTORIALES:

<https://guiasbus.us.es/mendeley>



CREAR UNA CUENTA

Sobre este proceso te hacemos las siguientes **recomendaciones**:

- Proporciona de manera completa tu Nombre y Apellidos.
- Elige correctamente el campo de interés de investigación.
- Es recomendable usar el correo corporativo.



1- Cliqueamos en *Create account*.

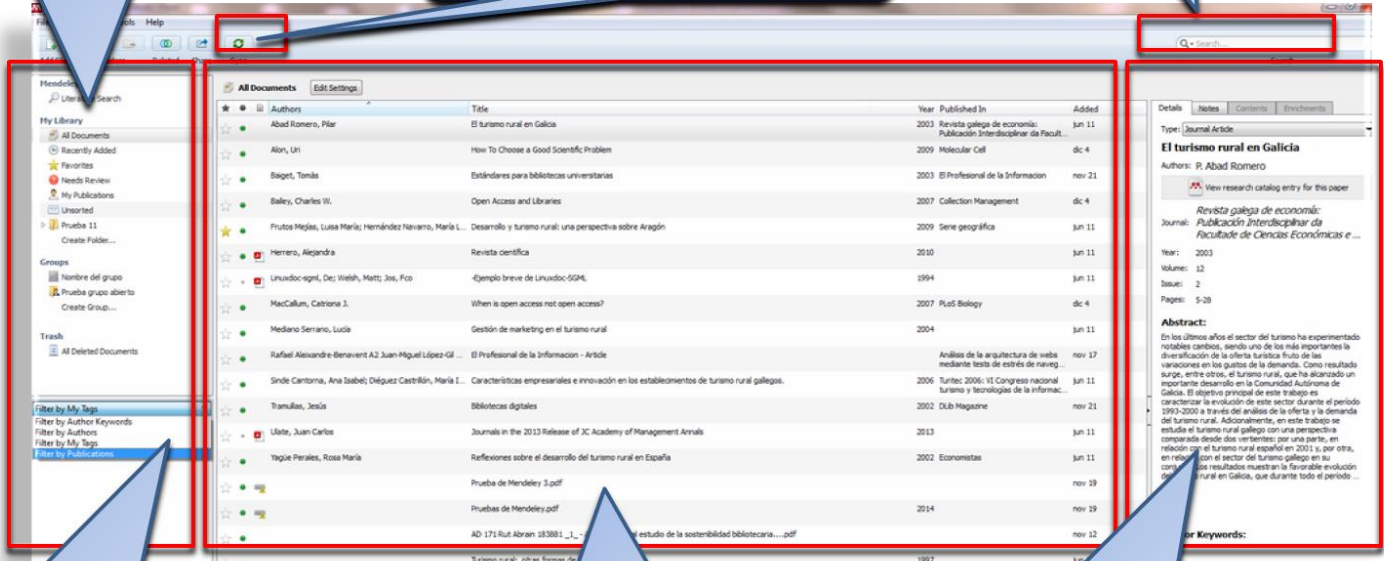
2- E-mail: Introducimos el correo institucional
3- Cliqueamos en *Continue*

CUIDADO, no acceder a través de este enlace

ELSEVIER
Sign in
Enter your email to continue with Mendeley
Email
Continue
You can also sign in via your institution, organization or Athens.

CÓMO ESTÁ ORGANIZADA TU BIBLIOTECA

La vista de escritorio la podemos definir en tres áreas que le permitirá fácilmente, **importar documentos, organizar archivos en carpetas, visualizar la lista de referencias...**



The screenshot shows the Mendeley Desktop application interface. A red box highlights the main workspace, which is divided into three sections: a left sidebar for navigation, a central list of documents, and a right sidebar for document details. Callouts point to various features:

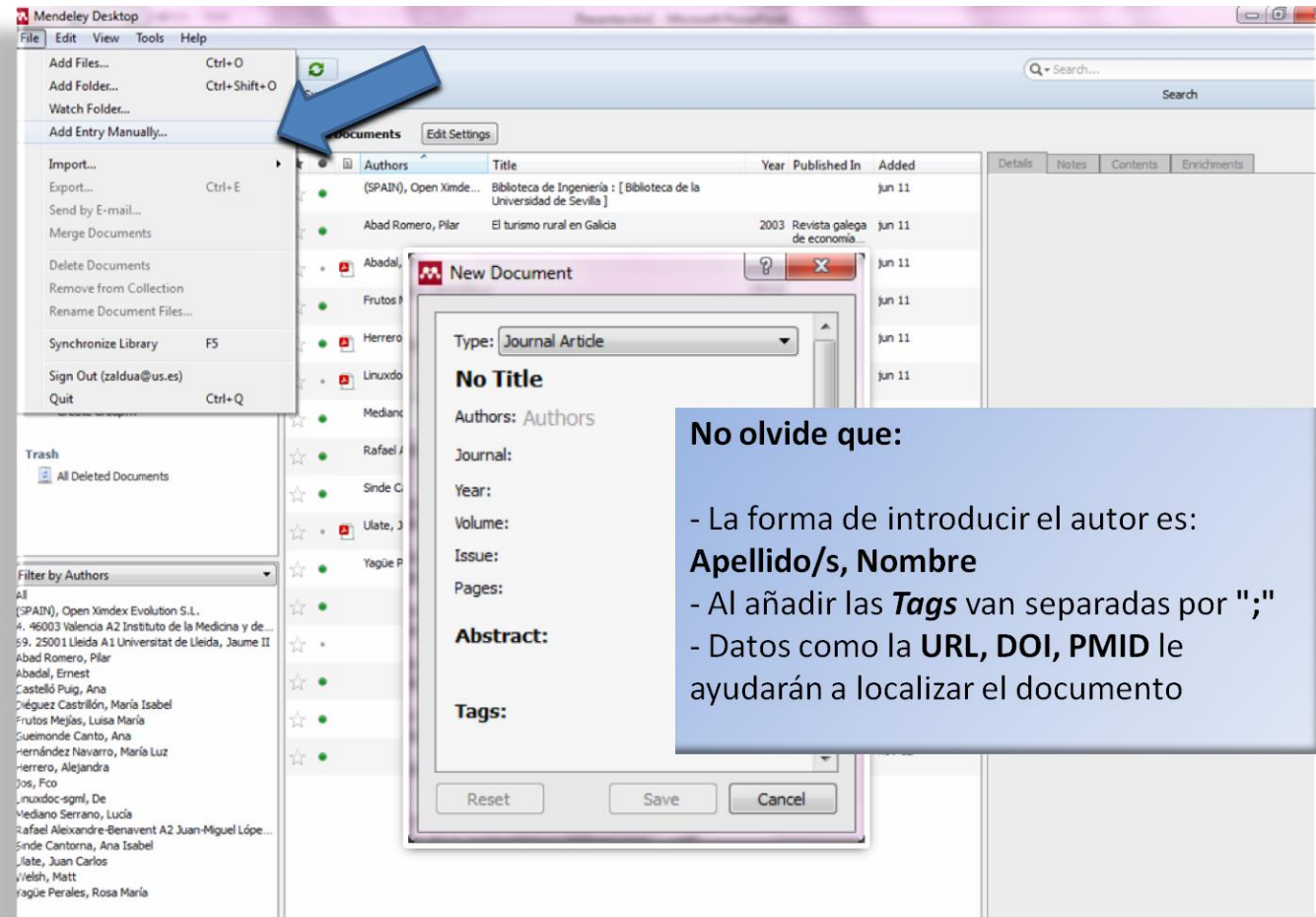
- Acceder a documentos, carpetas o grupos**: Points to the left sidebar containing 'My Library', 'Groups', and 'Trash'.
- Sincronizar su biblioteca**: Points to the 'Sync' button in the top toolbar.
- Buscar**: Points to the search bar in the top toolbar.
- Filtrar por autor, etiqueta, publicación...**: Points to the filter options in the bottom-left sidebar.
- Ver lista de referencias**: Points to the central table of documents.
- Añadir detalles y notas al documento**: Points to the right sidebar showing details for a selected document.

Authors	Title	Year	Published In	Added
Abad Romero, Pilar	El turismo rural en Galicia	2003	Revista galega de economía: Publicación Interdisciplinar de Facult...	Jun 11
Alon, Uri	How To Choose a Good Scientific Problem	2009	Molecular Cell	dic 4
Bajep, Tomás	Estándares para bibliotecas universitarias	2003	El Profesional de la Información	nov 21
Bailey, Charles W.	Open Access and Libraries	2007	Collection Management	dic 4
Frutos Mejías, Luisa María; Hernández Navarro, María L.	Desarrollo y turismo rural: una perspectiva sobre Aragón	2009	Serie geográfica	Jun 11
Herrero, Alejandra	Revista científica	2010		Jun 11
Linuodocsgnl, Dez Welsh, Matt, Jas, Fco	¿Ejemplo breve de Linuodoc-SGML	1994		Jun 11
MacCallum, Catherine J.	When is open access not open access?	2007	PLoS Biology	dic 4
Mediano Serrano, Lucía	Gestión de marketing en el turismo rural	2004		Jun 11
Rafael Alexandre Benavent A2 Juan Miguel López-Gil	El Profesional de la Información - Article		Análisis de la arquitectura de webs mediante tests de estrés de naveg...	nov 17
Sinde Cantama, Ana Isabel; Déguez Castellón, María I.	Características empresariales e innovación en los establecimientos de turismo rural gallegos.	2006	Turist: 2006: VI Congreso nacional turismo y tecnología de la informac...	Jun 11
Tranullas, Jesús	Bibliotecas digitales	2002	Dub Magazine	Nov 21
Ufate, Juan Carlos	Journals in the 2013 Release of JIC Academy of Management Annals	2013		Jun 11
Yague Perales, Rosa María	Reflexiones sobre el desarrollo del turismo rural en España	2002	Economistas	Jun 11
	Pruebas de Mendeley 3.pdf			Nov 19
	Pruebas de Mendeley.pdf			Nov 19
	AD 171 Rut Abram 183881...pdf			Nov 12
	Turismo rural: 07 es formas de...	1997		

CÓMO IMPORTAR REFERENCIAS

1. De forma manual:

Desde el menú principal elegimos la opción "**File**" y accedemos a "**Ad Entry Manually**" para introducir manualmente los datos del documento.



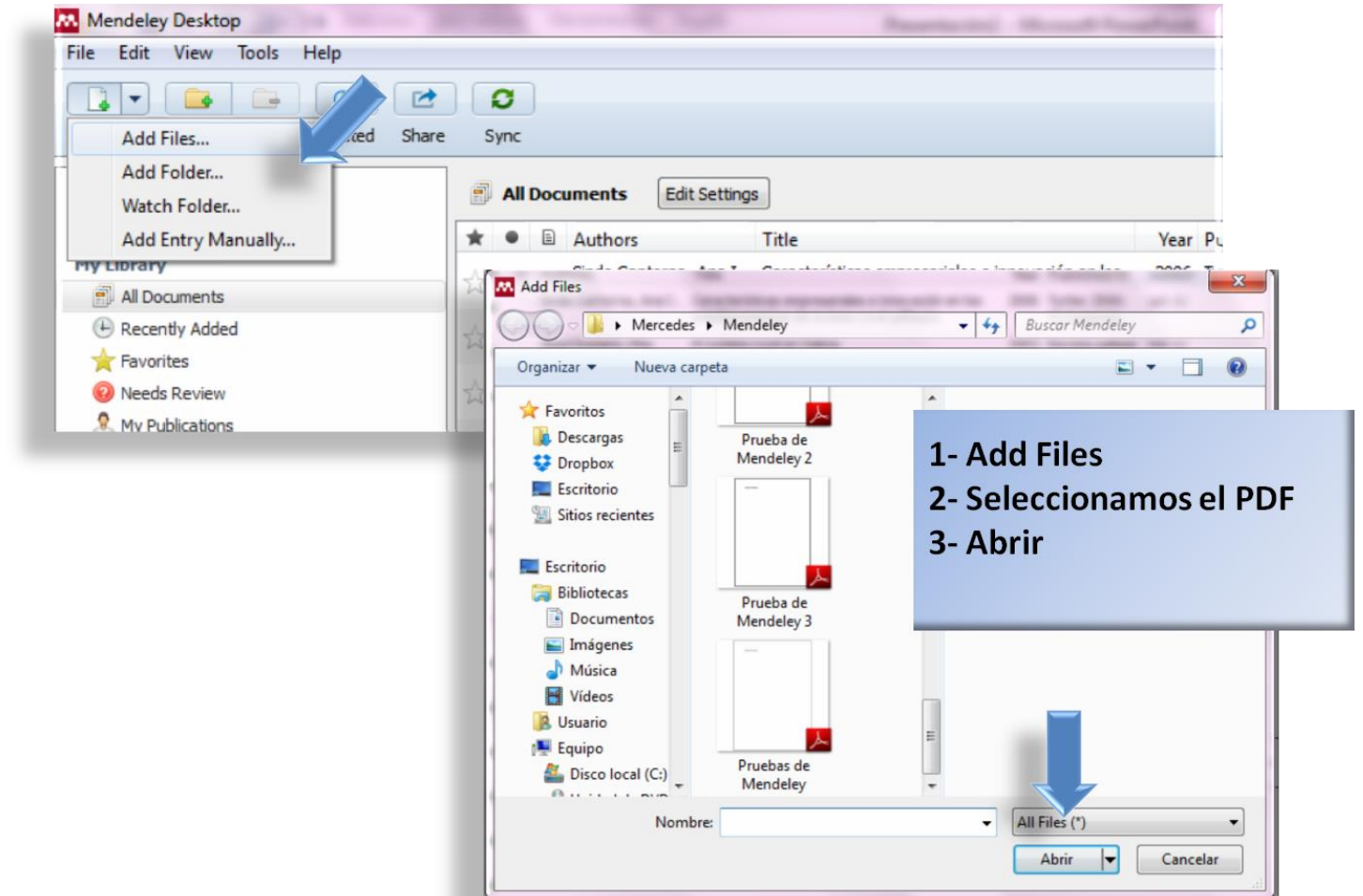
No olvide que:

- La forma de introducir el autor es: **Apellido/s, Nombre**
- Al añadir las **Tags** van separadas por ";"
- Datos como la **URL, DOI, PMID** le ayudarán a localizar el documento

CÓMO IMPORTAR REFERENCIAS

2. Desde archivos PDF:

- Desde el menú principal elegimos la opción "**File**" y accedemos a "**Add Files**" para seleccionar el documento que queremos añadir.
- Para una **importación rápida**, arrastre y suelte los archivos en la ventana abierta de *Mendeley*.



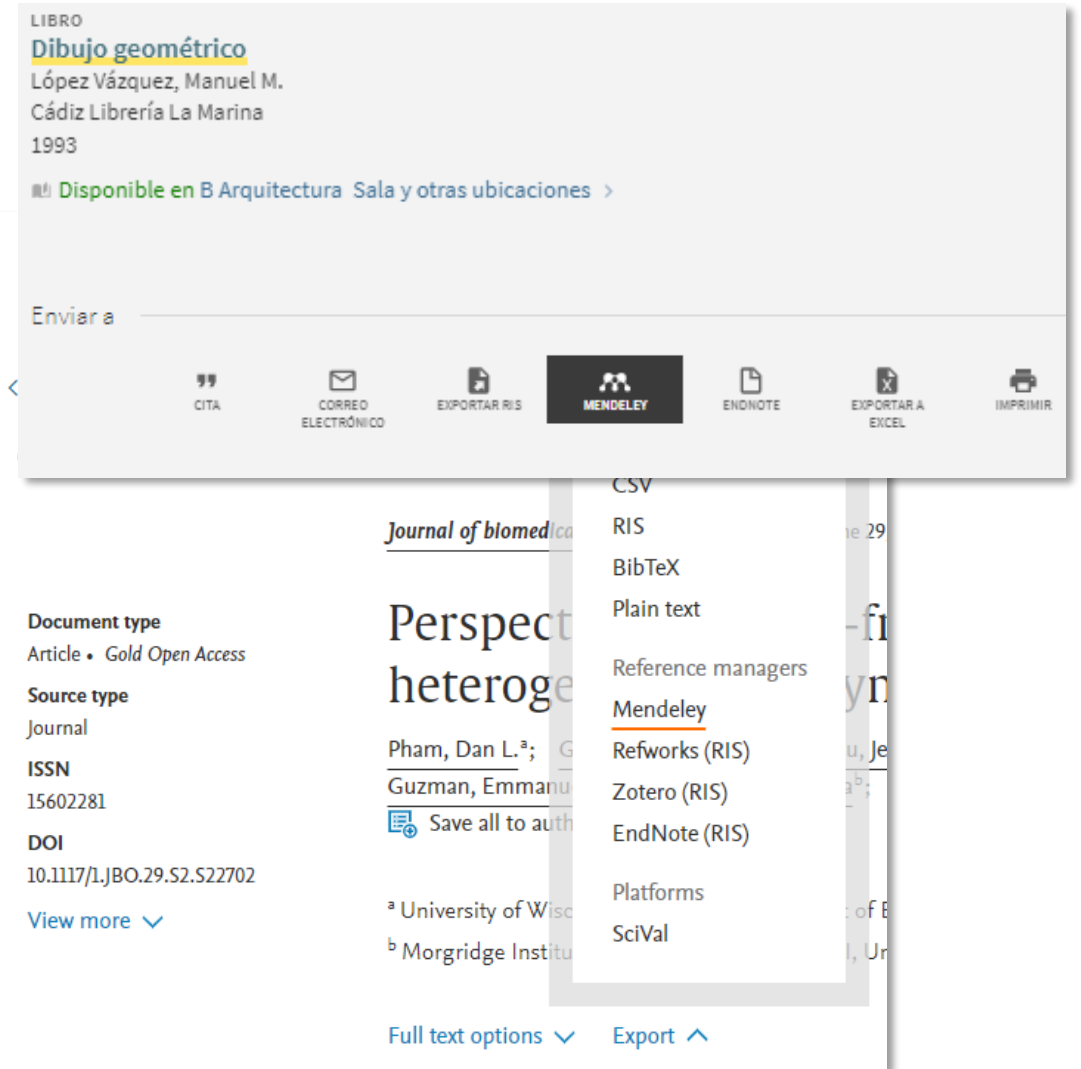
CÓMO IMPORTAR REFERENCIAS

3. Desde las propias fuentes de información:

Seleccionando la opción de **exportar** a Mendeley.



Scopus



LIBRO
Dibujo geométrico
López Vázquez, Manuel M.
Cádiz Librería La Marina
1993
Disponibile en B Arquitectura Sala y otras ubicaciones >

Enviar a

- CITA
- CORREO ELECTRÓNICO
- EXPORTAR RIS
- MELENLEY**
- ENDNOTE
- EXPORTAR A EXCEL
- IMPRIMIR

Document type
Article • Gold Open Access

Source type
Journal

ISSN
15602281

DOI
10.1117/1.JBO.29.S2.S22702

View more v

Perspect heteroge

Pham, Dan L.^a; Guzman, Emmanu

[Save all to auth](#)

^a University of Wisc
^b Morgridge Institut

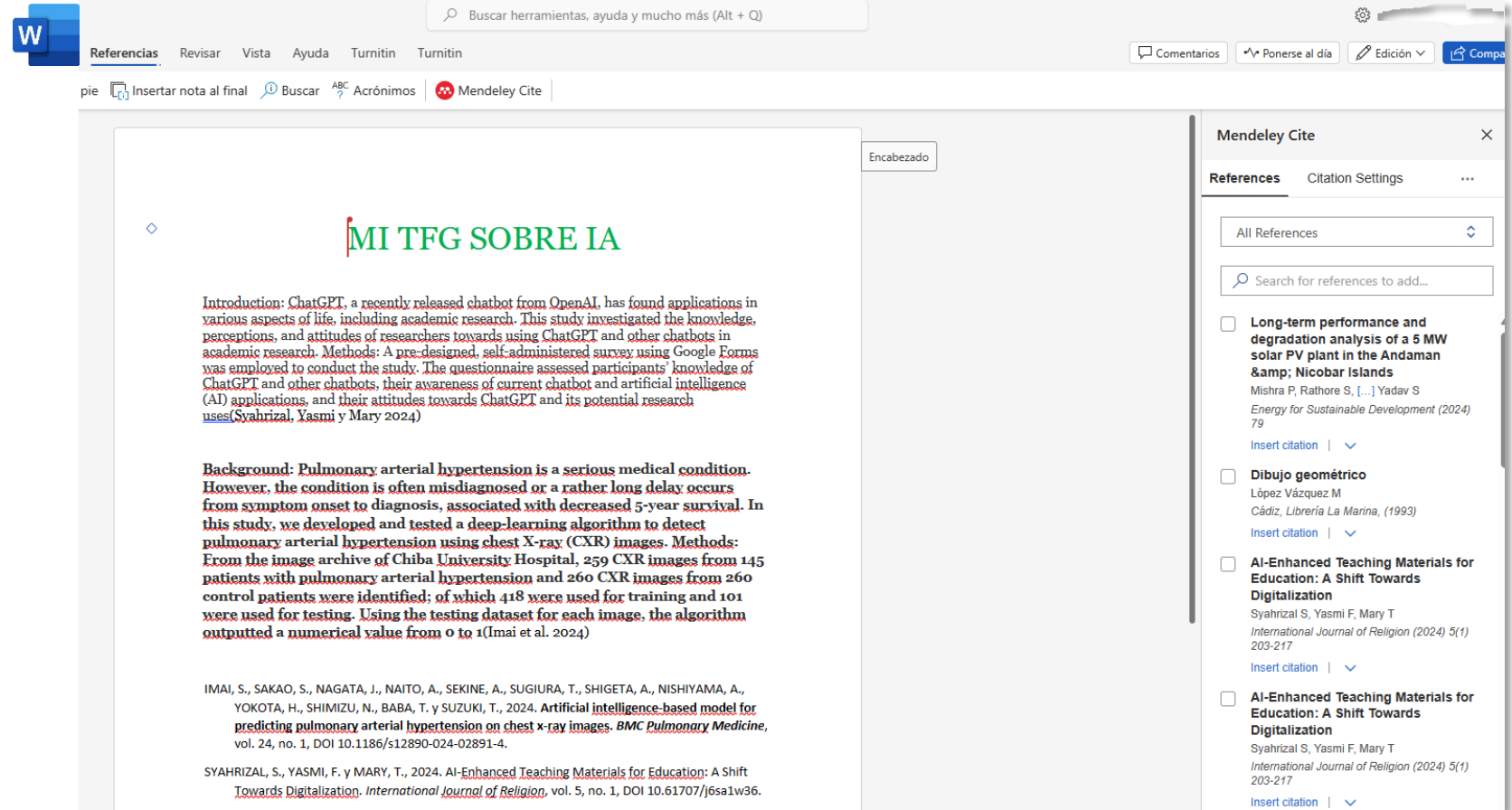
Full text options v Export ^

- CSV
- RIS
- BibTeX
- Plain text
- Reference managers
- Mendeley**
- Refworks (RIS)
- Zotero (RIS)
- EndNote (RIS)
- Platforms
- SciVal

INSERTAR CITAS EN DOCUMENTO WORD

Versión Web Word:

- En la pestaña “Referencias” seleccionamos “Mendeley Cite”, se nos abrirá una columna a la derecha con todas las citas incluidas en nuestro Mendeley.
- Seleccionamos el **estilo** y la **cita** que queremos importar a nuestro documento.
- Por último “insertamos **bibliografía**” para incluir la lista bibliográfica al final del texto.



Referencias Revisar Vista Ayuda Turnitin Turnitin

Buscar herramientas, ayuda y mucho más (Alt + Q)

Comentarios Ponerse al día Edición Compa

Insertar nota al final Buscar Acrónimos Mendeley Cite

MI TFG SOBRE IA

Introduction: ChatGPT, a recently released chatbot from OpenAI, has found applications in various aspects of life, including academic research. This study investigated the knowledge, perceptions, and attitudes of researchers towards using ChatGPT and other chatbots in academic research. **Methods:** A pre-designed, self-administered survey using Google Forms was employed to conduct the study. The questionnaire assessed participants' knowledge of ChatGPT and other chatbots, their awareness of current chatbot and artificial intelligence (AI) applications, and their attitudes towards ChatGPT and its potential research uses (Syahrizal, Yasmi y Mary 2024)

Background: Pulmonary arterial hypertension is a serious medical condition. However, the condition is often misdiagnosed or a rather long delay occurs from symptom onset to diagnosis, associated with decreased 5-year survival. In this study, we developed and tested a deep-learning algorithm to detect pulmonary arterial hypertension using chest X-ray (CXR) images. **Methods:** From the image archive of Chiba University Hospital, 259 CXR images from 145 patients with pulmonary arterial hypertension and 260 CXR images from 260 control patients were identified; of which 418 were used for training and 101 were used for testing. Using the testing dataset for each image, the algorithm outputted a numerical value from 0 to 1 (Imai et al. 2024)

IMAI, S., SAKAO, S., NAGATA, J., NAITO, A., SEKINE, A., SUGIURA, T., SHIGETA, A., NISHIYAMA, A., YOKOTA, H., SHIMIZU, N., BABA, T. y SUZUKI, T., 2024. Artificial intelligence-based model for predicting pulmonary arterial hypertension on chest x-ray images. *BMC Pulmonary Medicine*, vol. 24, no. 1, DOI 10.1186/s12890-024-02891-4.

SYAHRIZAL, S., YASMI, F. y MARY, T., 2024. AI-Enhanced Teaching Materials for Education: A Shift Towards Digitalization. *International Journal of Religion*, vol. 5, no. 1, DOI 10.61707/ijrs1w36.

Mendeley Cite

References Citation Settings

All References

Search for references to add...

- Long-term performance and degradation analysis of a 5 MW solar PV plant in the Andaman & Nicobar Islands
Mishra P, Rathore S, [..] Yadav S
Energy for Sustainable Development (2024) 79
Insert citation | v
- Dibujo geométrico
López Vázquez M
Cádiz, Librería La Marina, (1993)
Insert citation | v
- AI-Enhanced Teaching Materials for Education: A Shift Towards Digitalization
Syahrizal S, Yasmi F, Mary T
International Journal of Religion (2024) 5(1) 203-217
Insert citation | v
- AI-Enhanced Teaching Materials for Education: A Shift Towards Digitalization
Syahrizal S, Yasmi F, Mary T
International Journal of Religion (2024) 5(1) 203-217
Insert citation | v

GRACIAS POR TU ATENCIÓN

Para cualquier consulta, no dudes en preguntarnos.

Estaremos encantados de ayudarte.

Biblioteca Politécnica

