



LOS RECURSOS BIBLIOGRÁFICOS EN LA BUS





CINCO CUESTIONES

1. CUÁLES SON LAS MEJORES FUENTES ACADÉMICAS
2. QUÉ ESTRATEGIAS DE BÚSQUDA EXISTEN
3. CÓMO EVALUAR LA INFORMACIÓN
4. CÓMO ORGANIZAR LA INFORMACIÓN
5. CÓMO USAR LA INFORMACIÓN DE FORMA ÉTICA

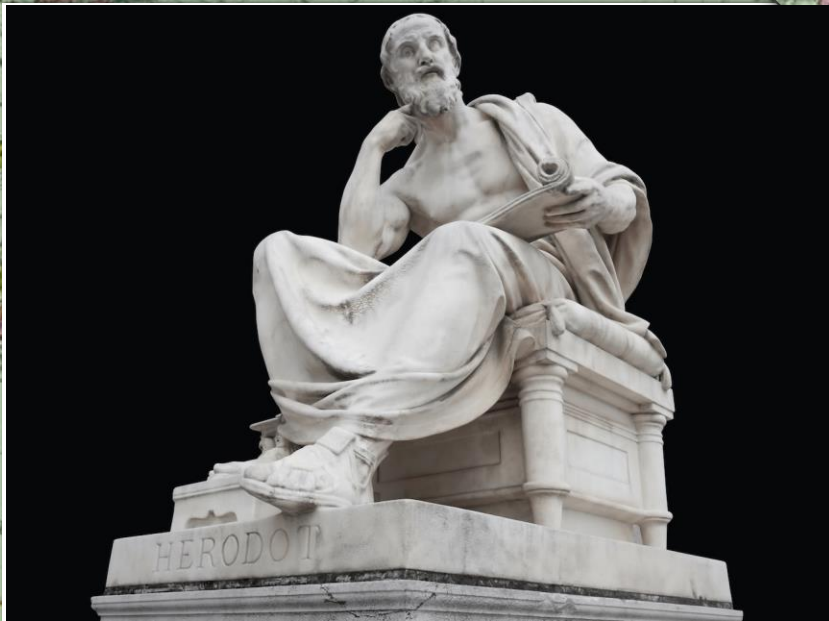
A historical map of North America and Europe. The left side shows North America with labels like Hudson Bay, James Bay, Quebec, Montreal, New York, and the West Indies. The right side shows Europe with labels like North Sea, Bay of Biscay, Mediterranean, and various cities. A white box with a double border is centered over the map, containing text and a compass rose.

1.

BUSCANDO LAS FUENTES

¿Hay vida más allá de Google?





¿QUÉ ENTENDEMOS POR FUENTES DE INFORMACIÓN?

TIPOS DE FUENTES DE INFORMACIÓN: PRIMARIAS (archivísticas)



Fondo Antiguo y Archivo
Histórico Universitario
Universidad de Sevilla



Búsqueda



Colegio de Sta.
M^a de Jesús



Universidad de
Sevilla



Colegio de San
Telmo y
Universidad de
Mareantes



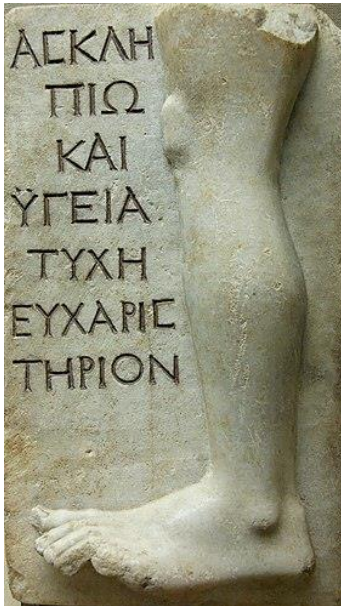
Otros fondos



Archivos
Personales



TIPOS DE FUENTES DE INFORMACIÓN: PRIMARIAS (textuales)



Perseus Digital Library

13 followers <http://www.perseus.tufts.edu>

Patrologia Latina

[Búsqueda básica](#) [Búsqueda avanzada](#) [Léxico](#) [Publicaciones](#) [Examinar](#) [Acerca](#)

Introducir términos de búsqueda...



TIPOS DE FUENTES DE INFORMACIÓN: PRIMARIAS (arqueológicas)



TIPOS DE FUENTES DE INFORMACIÓN: PRIMARIAS (prensa)



- 6  **DIARIO**
El Correo de Andalucía (1928-1932) diario católico de noticias Sevilla ; 1928-1932
[📄 Disponible en línea](#) >
- 7  **DIARIO**
Guía de Sevilla (1867-1914)
Sevilla : La Andaluca; 1867-
[📄 Disponible en línea](#) >
- 8  **BASE DE DATOS**
Hemeroteca digital
Madrid : Biblioteca Nacional de España; Acceso a la base de datos desde 2007; 2007-
[📄 Disponible en línea](#) >
- 9  **DIARIO**
Hoja del Lunes (Sevilla.1935)
Sevilla : Asociación de la Prensa de Sevilla; 1935-1983
[📄 Disponible en línea](#) >

Consulta la prensa histórica en el Catálogo Fama

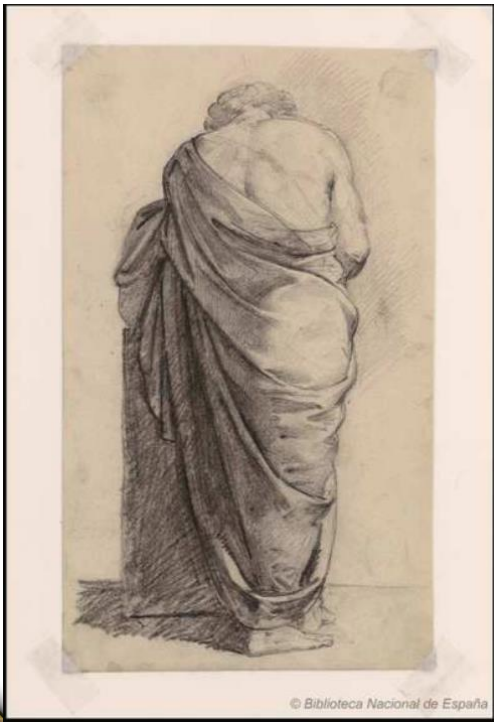
TIPOS DE FUENTES DE INFORMACIÓN: PRIMARIAS (audiovisuales)



TIPOS DE FUENTES DE INFORMACIÓN: PRIMARIAS (fotográficas)



TIPOS DE FUENTES DE INFORMACIÓN: PRIMARIAS (obras de arte)



Museo
Inventario
Objeto/Documento
Autor/a
Título
Materia/Soporte
Datación
Contexto Cultural/Estilo
Lugar de Producción/Ceca
Lugar de Procedencia
:: Ficha Completa ::

Museo de Bellas Artes de Córdoba
DJ0031E
Figura
Mesa, Juan de (Lugar de nacimiento: Córdoba (m), 06/1583 - Lugar de defunción: Sevilla (m), 26/11/1627)
Niño Jesús bendiciendo
Madera
1601=1625 (Primer cuarto del siglo XVII)
Imaginaria Sevillana [Escultura barroca sevillana]
Sevilla (m) (Vega del Guadalquivir (comarca), Sevilla)
Madrid (m)

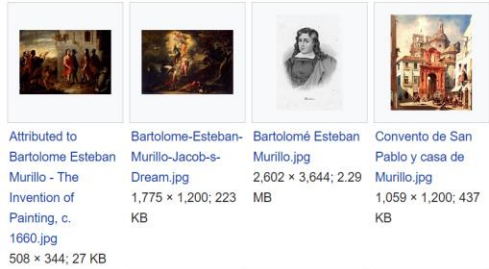
Fuente: CERES

“Estudio de paño”, de Federico Madrazo. Biblioteca Nacional de España. Fuente: Europeana

CC BY-NC-SA

Media in category "Bartolomé Esteban Murillo"

The following 39 files are in this category, out of 39 total.

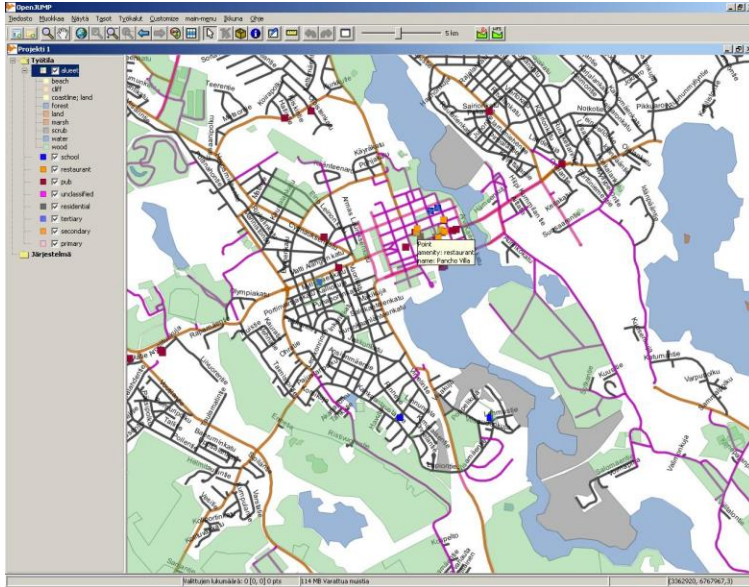


Fuente: Wikimedia commons

TIPOS DE FUENTES DE INFORMACIÓN: PRIMARIAS (orales)

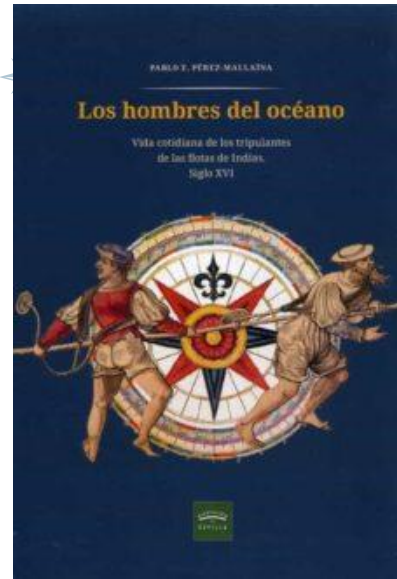


TIPOS DE FUENTES DE INFORMACIÓN: PRIMARIAS (cartográficas)



¿Qué entendemos por fuentes académicas?

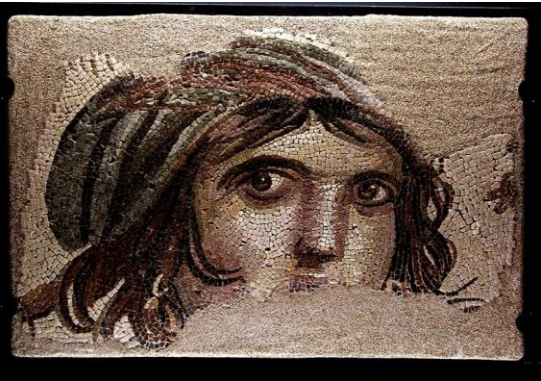
- Es elaborada bajo criterios rigurosos y con una **estructura científica** (ej. objetivos, métodos, resultados y discusión o conclusiones)
- Es producida por **instituciones científicas** (CSIC, universidades, etc.)
- Ha sido **validada** por la comunidad científica (evaluación o revisión por pares) o discutida en reuniones o congresos.
- Ha sido **referenciada** en repertorios bibliográficos, bases de datos, etc.
- Ha sido **citada** en otros trabajos académicos.



HISTORIA: ἱστορεῖν (historein) que significa inquirir, preguntar



TEORÍA: Préstamo (s. XVI) del griego theoría 'contemplación', 'meditación', y posteriormente 'especulación abstracta', derivado de theorein 'contemplar'. De la familia etimológica de teatro'



INVESTIGAR: del latín investigare, la cual deriva de vestigium que significa en "pos de la huella de", es decir "ir en busca de una pista".



MÉTODO: del bajo latín methodus, procedente del griego méthodos 'camino para llegar a un resultado', derivado de meta-'hacia' y hodós 'camino''



formato IMRYD

esquema para la organización de un trabajo, que responde al proceso de descubrimiento científico

Introducción

• ¿cuál es el problema?

Material y **M**étodo

• ¿cómo se estudió el problema?

Resultados

• ¿qué se encontró?

Discusión


• ¿cómo pueden interpretarse esos resultados?

¿POR QUÉ ES NECESARIO REALIZAR UNA REVISIÓN O ESTADO DE LA CUESTIÓN? LA BÚSQUEDA BIBLIOGRÁFICA Y ALGUNAS PAUTAS PARA TRABAJO ACADÉMICO



- Facilitar la bibliografía sobre el tema
- Ver si ese tema está ya investigado (seleccionar el tema)
- Que sea novedoso y original
- Que tenga interés científico
- Acotar o restringir el tema
- Que permite acotarse o sea abordable
- Que se concrete en un problema y de lugar a una hipótesis
- Que nos apasione





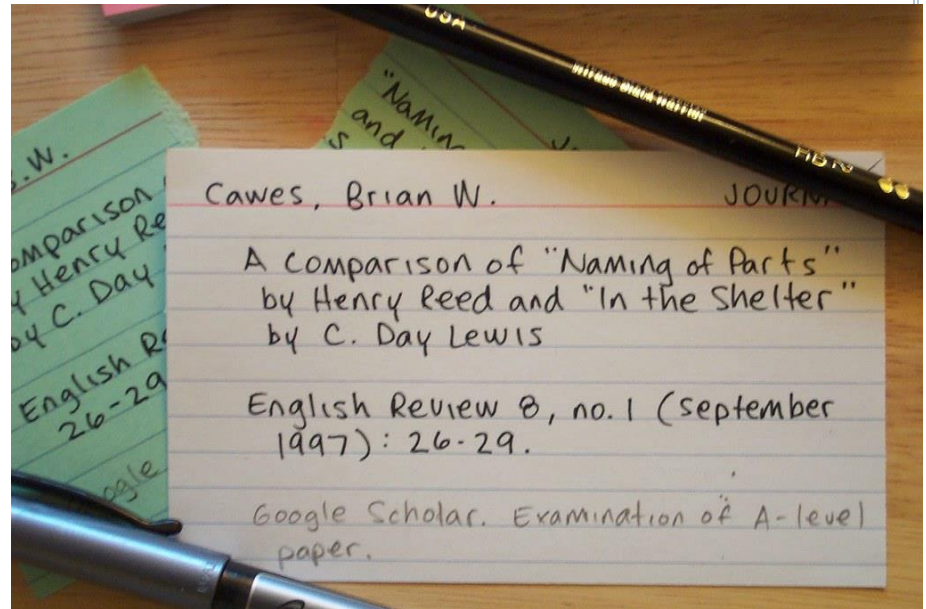
¿Dónde podemos encontrar fuentes académicas?

CATÁLOGOS



Bunge, M., & Sacristán Luzón, M. (2017). *La investigación científica : su estrategia y su filosofía*. Siglo XXI.

Turnbull, J., Platt, B., & Searle, A. (2022). "For a new weird geography". *Progress in Human Geography*, 7. 15-30
<https://doi.org/10.1177/03091325221116873>



gentrificacion OR turistificacion

Catálogo



BÚSQUEDA AVANZADA

Identifícate para solicitar reservas y más opciones

Identificarse

DESCARTAR

Filtrar los resultados

0 seleccionado PÁGINA 1 57 Resultados

Ordenar por Relevancia

Disponibilidad

En Línea

En la Biblioteca

Tipo de recurso

Libros (41)

Trabajos académicos (14)

Mostrar más

Biblioteca

B Arquitectura (15)

B Bellas Artes (1)

Mostrar más

Asignatura (Bibliografía)

Bases Territoriales (1)

Urbanas E

Infraestructurales Para La

Regeneración Social Y

Material Del Hábitat

- 1  LIBRO
Airbnb ciudad mercancia : historias de resistencia a la gentrificación digital
Gainsforth, Sarah
Sevilla : Mármol Izquierdo; 2021
Disponibile en B Turismo y Finanzas Sala >
- 2  TRABAJO ACADÉMICO
Evaluación de los efectos de la gentrificación y la turistificación sobre áreas urbanas centrales : los casos de Sevilla y Cádiz
Parralejo Sánchez, Julio José autor
Pedregal Mateos, Belén, directora tutora
Díaz, Ibán, director
Universidad de Sevilla. Departamento de Geografía Humana...
Sevilla : El autor ; 2021
Tesis
Disponibile en línea >
- 3  LIBRO
Turistificación global
Icaria; 2019
Disponibile en línea >

gentrificacion OR turistificacion

Catálogo Colectivo CBUA

BÚSQUEDA AVANZADA

Identificate para solicitar reservas y más opciones Identificarse DESCARTAR

Filtrar los resultados

0 seleccionado PÁGINA 1 93 Resultados

Ordenar por Relevancia

Disponibilidad

En la Biblioteca

En Línea

Tipo de recurso

Libros (74)

Trabajos académicos (16)

Mostrar más

Biblioteca

B Arquitectura (15)

B Bellas Artes (1)

Mostrar más

Idioma

Fecha de creación



MÚLTIPLES VERSIONES

Clase cultural : arte y gentrificación

Rosler, Martha; Jorge, Gerardo, trad.

2 versiones encontradas. Ver todas las versiones >



LIBRO

Airbnb ciudad mercancia : historias de resistencia a la gentrificación digital

Gainsforth, Sarah
Sevilla : Mármol Izquierdo; 2021

Disponible en B Turismo y Finanzas Sala >



MÚLTIPLES VERSIONES

Turistificación global : perspectivas críticas en turismo

Cañada, Ernest, ed. lit; Murray, Iván, ed. lit

6 versiones encontradas. Ver todas las versiones >



LIBRO

Turistificación global : perspectivas críticas en turismo

Cañada, Ernest ed.

Murray, Ivan 1970- ed.

Barcelona : Icaria; 2019

Comprobar disponibilidad en otras bibliotecas del CBUA >

ARRIBA

ENVIAR A

CÓMO OBTENER...

ENLACES

MÁS DETALLES

ETIQUETAS

Enviar a

CITA

CORREO

ELECTRÓNICO

MENDLEY

EXPORTAR RIS

ENDNOTE

EXPORTAR A

EXCEL

IMPRIMIR

ENLACE

PERMANENTE

Cómo obtenerlo

Préstamo CBUA >

EJEMPLARES EN OTRAS BIBLIOTECAS CBUA

Universidad de Almería
Available in institution

gentrificacion OR turistificacion



Todo (Artículos/ idUS/ Catálogo)



BÚSQUEDA AVANZADA



0 seleccionado

PÁGINA

1.218 Resultados



Guardar búsqueda



Personalizar



Filtrar los resultados

Expandir mis resultados

Ordenar por Relevancia

Disponibilidad

En Línea

Open Access

Mostrar más

Tipo de recurso

Artículos (1.002)

Trabajos académicos (78)

Mostrar más

Biblioteca

B Arquitectura (15)

B Bellas Artes (1)

Mostrar más

Idioma

Fecha de creación

Autor/Creator

Materia

1



MÚLTIPLES VERSIONES

Propuestas para un control sostenible de la turistización en la ciudad de Sevilla

Delgado Martínez, María del Mar; Cruz Mazo, Estrella Candelaria; Universidad de Sevilla. Departamento de Geografía Física y Análisis Geográfico Regional

2 versiones encontradas. Ver todas las versiones >

2



LIBRO

Airbnb ciudad mercancía : historias de resistencia a la **gentrificación digital**

Gainsforth, Sarah
Sevilla : Mármol Izquierdo; 2021

Disponible en B Turismo y Finanzas Sala >

3



ARTÍCULO

Gentrificación y turistificación: dinámicas y estrategias en Barcelona

López Villanueva, Cristina ; Crespí Vallbona, Montserrat
Encrucijadas (Salamanca, Spain), 2021 (21)

“ ... La **gentrificación** como proceso de transformación urbana de barrios de clases populares forma parte de la dinámica de un gran... ”

ACCESO ABIERTO

Disponible en línea

3



ARTÍCULO

Gentrificación y turistificación: dinámicas y estrategias en Barcelona

López Villanueva, Cristina ; Crespí Vallbona, Montserrat
Encrucijadas (Salamanca, Spain), 2021 (21)

“ ... La gentrificación como proceso de transformación urbana de barrios de clases populares forma parte de la dinámica de un gran... ”

ACCESO ABIERTO

Disponibile en línea >



CITA



QR



CORREO
ELECTRÓNICO



MENDELEY



EXPORTAR RIS



ENDNOTE



EXPORTAR A
EXCEL



IMPRIMIR



ENLACE
PERMANENTE

APA (7a edición)

Vancouver

ISO690

Harvard

Chicago/Turabian (16^o
edición)

López Villanueva, C. & Crespí Vallbona, M. (2021) Gentrificación y turistificación: dinámicas y estrategias en Barcelona. *Encrucijadas (Salamanca, Spain)*. (21), .



COPIAR AL PORTAPAPELES

Recuerde comprobar las citas antes de incluirlas en un trabajo.

INICIO

REVISTAS

BASES DE
DATOS

ÍNDICES

COLECCIONES

AYUDA

...

Identificarse

vida maravillosa



Catálogo



BÚSQUEDA AVANZADA

Identifícate para solicitar reservas y más opciones



Identificarse



DESCARTAR

LA LISTA DE RESULTADOS

Mostrando lista de versiones



0 seleccionado 2 Resultados



1



LIBRO

La vida maravillosa : Burgess Shale y la naturaleza de la historia

Gould, Stephen Jay, 1941-2002

Barcelona : Crítica; 2009

Disponibile en CRAI Antonio de Ulloa Sala >



Identificarse para
añadir favoritos,
guardar búsquedas
y crear alertas

Mis favoritos

AÑADIR ETIQUETAS

REGISTROS GUARDADOS

BÚSQUEDAS GUARDADAS

HISTORIAL DE BÚSQUEDA

17 ejemplares

1



LIBRO
La vida maravillosa : Burgess Shale y la naturaleza de la historia
Gould, Stephen Jay, 1941-2002
Barcelona : Crítica; 2009

No disponible

Divulgación científica

2



LIBRO
El gen egoísta : las bases biológicas de nuestra conducta
Dawkins, Richard, 1941-
Barcelona : Salvat; D.L. 2011

Disponible en B Ing Agronómica Sala >

Divulgación científica

3



LIBRO
Órigenes : cómo la historia de la Tierra determina la historia de la humanidad
Dartnell, Lewis; Ros i Aragonès, Joandomènec, traductor
Barcelona : Debate; 2019

Disponible en B Humanidades Sala Central y otras ubicaciones >

Divulgación científica

4



LIBRO
Europa : una historia natural
Flannery, Tim, 1956-; Boitani, Luigi, col.
Barcelona : Biblioteca Nueva; 2019

Disponible en B Humanidades Sala Central >

Divulgación científica

Ordenar por Fecha añadida

Etiquetas

Ejemplares no etiquetados (2)

Antigüedad (2)

Arte (4)

Bibliotecas escolares (5)

Biografías (2)

Caligrafía árabe (3)

Cine (4)

Cómic (7)

Crónica periodística (8)

Cuento fantástico (3)

✓ Divulgación científica (17)

Economía y política (2)

Ensayos imprescindibles (3)

Filosofía y ficción (1)

Filosofía y psicología (3)

Historia (23)

Humor (8)

Iconografía del barroco (3)

Japón (2)

Lenguas (7)

Libros favoritos (29)

Literatura de terror y fantástica (5)

Literatura negra y policíaca (1)

ALGUNOS FONDOS DEBEN SOLICITARSE A TRAVÉS DEL CATÁLOGO



 **LIBRO**
Introducción general a la antropología
Martínez Muñiz, Consuelo; Ojeda Martín, María N., coaut.
Madrid : Playor; D.L. 1989

📍 Disponible en B Educación Depósito y otras ubicaciones >

ARRIBA
ENVIAR A
LOCALIZACIONES
ENLACES
MÁS DETALLES
ETIQUETAS
NAVEGACIÓN VI...

Enviar a _____

” CITA ✉ CORREO ELECTRÓNICO 📧 MENDELEY 📄 EXPORTAR RIS 📄 ENDNOTE 📄 EXPORTAR A EXCEL 🖨 IMPRIMIR

🔗 ENLACE PERMANENTE 📄 QR

Localizaciones _____

SOLICITAR: **Solicitar**

EJEMPLARES _____

B Educación Disponible , Depósito	>
B Humanidades Disponible , Dpto. Antropología	>

En departamento



BASES DE DATOS



LAS BASES DE DATOS



Fuente académica esencial

Nos ayudan a encontrar bibliografía seleccionada y obtenida de distintas fuentes de información de calidad.

Tipología documental variada

Proporcionan la referencia completa (resumen, descriptores y, muchas veces, el texto completo a artículos, capítulos de libros, actas de congresos, informes...

Gestión bibliográfica

Facilitan mediante una cuenta personal la exportación de resultados (gestores bibliográficos), crear alertas, guardar búsquedas, citar documentos, etc.

DIALNET



[Buscar](#)

[Revistas](#)

[Tesis](#)

[Congresos](#)

[Autores](#)

Buscar documentos

Buscar

Buscar revistas

Buscar



REVISTAS
11.768



DOCUMENTOS
8.376.419



ALERTAS
53.327.981



USUARIOS
2.532.784



TESIS
302.264

Rev 189- Ayer (Asociación de Historia Contemporánea)



ISSN: 1134-2277

Inicio: 1991

ISSN-e: 2255-5838

Inicio: 1991

Periodicidad: Trimestral

País: España

Idioma: español

Arbitraje: Revisión por pares

Página web de la revista [↗](#)

Normas de publicación

Índice de autores

e-Revista

Latindex

Revisión de limpieza de autores

Configurada en Nexo: No

Ayer es el título que la Asociación de Historia Contemporánea, en coedición con Marcial Pons, Ediciones de Historia, ha dado a la serie de publicaciones que dedica al estudio de los acontecimientos y fenómenos más importantes del pasado próximo.

Disponibles en

Universidad Sevilla

Catálogo de Universidad Sevilla [↗](#)Catálogo de Universidad Sevilla (Edición electrónica) [↗](#)

Editores

Asociación de Historia Contemporánea (<http://www.ahistcon.org/>) [↗](#)Marcial Pons (<http://www.marcialpons.es/>) [↗](#)

Clasificación

Humanidades: Historia

IDR. Dialnet Métricas

Sumarios de la revista

2022 125 126 127**2021** 121 122 123 124**2020** 117 118 119 120**2019** 113 114 115 116**2018** 109 110 111 112**2017** 105 106 107 108**2016** 101 102 103 104**2015** 97 98 99 100**2014** 93 94 95 96**2013** 89 90 91 92**2012** 85 86 87 88**2011** 81 82 83 84**2010** 77 78 79 80**2009** 73 74 75 76**2008** 69 70 71 72**2007** 65 66 67 68**2006** 61 62 63 64**2005** 57 58 59 60**2004** 53 54 55 56**2003** 49 50 51 52**2002** 45 46 47 48**2001** 41 42 43 44**2000** 37 38 39 40**1999** 33 34 35 36**1998** 29 30 31 32 Accesibles Alojados

Jorge García

Universidad Sevilla

 Forzar Refresco[▶ Perfil](#)[▶ Suscripciones](#)[▶ Mis Búsquedas](#)[▶ Mis Referencias](#)[▶ Selección](#)[▶ Ayuda bibliotecarios](#)[▶ Nexo](#)[▶ Salir](#) Recibir alertas

Enviar a un Amigo

Facebook

Twitter

Sugerencia / Errata

Está buscando en 41 bases de datos.

Búsqueda básica Búsqueda avanzada Publicaciones Examinar Cambiar bases de datos

Todos

Revistas científicas

Libros

Vídeos y audio

Tesis doctorales y tesi...

Todos los tipos de fuentes ▾

Introducir términos de búsqueda...



Texto completo Evaluado por expertos ⓘ

Consejos de búsqueda

ProQuest One Literature

Ebook Central

Patrologia Latina

International Bibliography of Art (IBA)


Periodicals Archive Online

ProQuest Dissertations & Theses Global

SCOPUS



Scopus

 Search

[Lists](#)

[Sources](#)

[SciVal](#)





[Create account](#)

[Sign in](#)

Start exploring

Discover the most reliable, relevant, up-to-date research. All in one place.

 [Documents](#)

 [Authors](#)

 [Affiliations](#)

[Search tips](#)

Search within

Article title, Abstract, Keywords



Search documents *

[+ Add search field](#) [+ Add date range](#) [Advanced document search >](#)

[Search Q](#)

[Search History](#)

[Saved Searches](#)



Start searching and your history will appear here. If you need help to start searching, see our [search tips](#).

DOCUMENTS

RESEARCHERS

Search in: Web of Science Core Collection ▾ Editions: All ▾

DOCUMENTS

CITED REFERENCES

STRUCTURE

All Fields ▾

Example: liver disease india singh

+ Add row

+ Add date range

Advanced Search

× Clear

Search

ANNÉE PHILOLOGIQUE

BREPOLiS  Todos los productos EN FR DE ES IT

Aph L'Année philologique
Bibliography of the Classical World

Introducción Buscar Revistas vaciadas Historial Mis alertas de correo electrónico

Provide feedback [Búsqueda sencilla](#) [Búsqueda avanzada](#) UI

Búsqueda libre

Todos los campos ?

Autor ?

Búsqueda temática - general

Árbol de materias ?

Autores y textos antiguos ?

[Limpiar](#) [Buscar](#)

Base de datos especializada en el mundo clásico y la Antigüedad.

HISTORICAL ABSTRACTS



Base de datos que contiene referencias y resúmenes (en ocasiones enlaces al texto completo) sobre historia universal (desde la edad moderna hasta la actualidad).



zurbaran AND (sant* OR saint*)



[Log in](#) | [Register](#)

[Advanced Search](#) [Browse](#) [Tools](#)

[About](#) [Support](#)

Refine Results

Search Within Results:



Academic Content:

- Journals (575)
- Book Chapters (17)

Publication Date:

From

To

(yyyy or yyyy/mm or yyyy/mm/dd)

Showing 1-25 of 592 search results

[Search for Images](#) [Search Help](#)

Sort by: Relevance

Show snippets

Export Selected Citations



JOURNAL ARTICLE
[ZURBARAN IN AMERICA](#)

[AUGUST L. MAYER](#)

Arts & Decoration (1910-1918), Vol. 6, No. 5 (MARCH, 1916), pp. 219-222

FREE

Topics: [Abstract art](#), [Art galleries](#), [Art museums](#)

Download PDF

Save

Cite this Item

JOURNAL ARTICLE
[SAINT OF SEVILLE](#)

Download PDF

OTRAS BASES DE DATOS



[Inicio](#)

[Documentos](#)

[Revistas](#)

[Suscripción](#)

[Información para editores](#)

[FAQ](#)

[Ayuda](#)

[Búsqueda simple](#)

[Búsqueda avanzada](#)

[Buscar](#)



REVISTAS-E

ProQuest

Periodicals
Archive
Online



➤ Unas 20.000 revistas-e suscritas y 9.000 de acceso abierto, accesibles desde el catálogo (por título o ISSN).

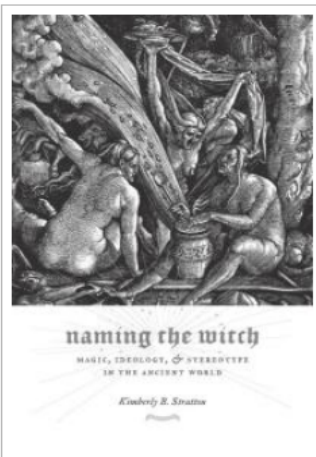
➤ Es importante fijarse en la cobertura temporal de las revistas

➤ Las plataformas de revistas (JSTOR, Taylor & Francis...) permiten buscar por autor, título o palabra clave.





< Volver a la página Resultados < 7 de 67.367 >



Leer en línea



Descarga completa



Agregar a la estantería



Compartir vínculo de libro

Naming the Witch : Magic, Ideology, and Stereotype in the Ancient World

Kimberly Stratton

Disponibilidad

Su institución tiene acceso ilimitado a este libro.



Leer en línea

32

páginas restantes para copiar (de 32)



Descarga completa



Get all pages, require free third-party software, Pida prestado este libro durante un máximo de 21 días

78

páginas restantes para impresión o descarga de capítulos de PDF (de 78)



Descargar capítulo en PDF

Obtén hasta 78 páginas, utiliza cualquier software para PDF, no caduca.

Detalles del Libro

TÍTULO

Naming the Witch

SUBTÍTULO

Magic, Ideology, and Stereotype in the Ancient World

SERIE

Gender, Theory, and Religion

AUTOR

Kimberly Stratton

EDITORIAL

Columbia University Press

FECHA DE PUBLICACIÓN IMPRESA

Mostrar más

Descripción

Kimberly B. Stratton investigates the cultural and ideological motivations behind early imaginings of the magician, the sorceress, and the witch in the ancient world. Accusations of magic could carry the death penalty or, at the very least, marginalize the person or group they targeted. But Stratton moves beyond the



Lean Library es una extensión para navegadores que permite localizar los documentos. Más información en: <https://youtu.be/G7vPSyt55Ac>



Writefull es una herramienta para redactar en inglés

INTELIGENCIA ARTIFICIAL GENERATIVA

Si eres estudiante

La IAGen como herramienta formativa

- 1 Reflexiona sobre tus objetivos y compromiso ético como estudiante de educación superior, así como sobre la forma o los medios a través de los que quieres completar la adquisición de competencias, habilidades y conocimientos que te interesa obtener de tu formación universitaria.
- 2 Busca adquirir un aprendizaje genuino, profundo y útil para el futuro. Un uso fraudulento e incorrecto de esta tecnología puede suponer un lastre en tu formación, además de tener consecuencias académicas y disciplinarias negativas.
- 3 Aprende a usar e interactuar con la IAGen, o solicita del profesorado formación para optimizar los resultados que puedes obtener de estas herramientas, mediante la redacción de *prompts* adecuados con los que dialogar con esta tecnología.
- 4 Si usas la IAGen, hazlo solo como una primera aproximación a un tema concreto, ya que los contenidos generados suelen ser superficiales y pueden contener errores.
- 5 Ejercita siempre un espíritu crítico con las respuestas que obtengas de la IAGen. No te quedes con la primera que se genere y dialoga con el *chatbot* hasta afinar resultados más precisos, aunque a medida que profundizamos en un tema la fiabilidad de los contenidos generados puede deteriorarse.
- 6 Lee con detenimiento, analiza e interpreta dichas respuestas, porque incluso materiales de apariencia coherente devueltos por la IAGen, pueden haberse generado con fuentes y recursos no adecuados o de escasa fiabilidad científica.
- 7 Interactúa con las IAGen con originalidad y audacia, explorando los límites de una tecnología que todavía no es capaz de emular la creatividad humana.

8 Puedes emplear la IAGen como un asistente de aprendizaje para labores como:

- Generar resúmenes, listados de ideas clave y esquemas básicos para el estudio a partir de textos escritos, vídeos o presentaciones.
- Buscar definiciones de términos y generar glosarios.
- Obtener explicaciones más amplias o alternativas de cuestiones difíciles.
- Plantear cuestionarios y pruebas de autoevaluación.
- Someter tus trabajos y textos originales a una revisión inicial de formato, expresión, estilo y contenido.
- Explorar ideas y temas base para desarrollo de trabajos escritos.
- Buscar listados de bibliografía básica sobre dichos temas que, en cualquier caso, recomendamos amplíes y verifiques con otros buscadores específicos y bases de datos académicas.
- Plantear problemas para disciplinas científicas.
- Desarrollar un proceso de aprendizaje dinámico y creativo.

Fuente: Guía básica sobre el uso de la IAGen (UAM) <https://www.uam.es/uam/media/doc/1606941290988/guia-visual-iagen.pdf>

ESTRATEGIAS DE BÚSQUEDA

PRIMEROS PASOS



1

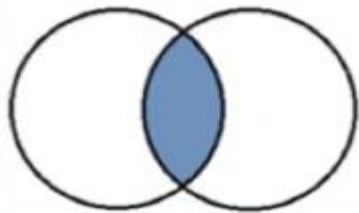
Identifica los conceptos más importantes, las palabras clave.

2

Piensa en sinónimos y términos alternativos.

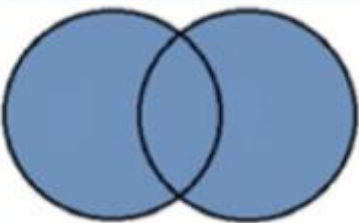
3

Pon a prueba tu estrategia de búsqueda utilizando los conceptos clave identificados.



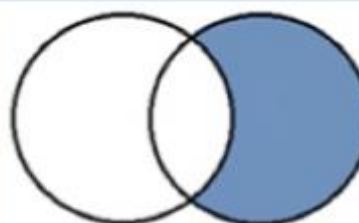
AND

AND (Y): Recupera las referencias que incluyan ambos términos



OR

OR (O): recupera las referencias que incluyan cualquiera de los términos o los dos a la vez



NOT

NOT (NO): Recupera las referencias en las que aparezca sólo el primer término

“ ”
...

FRASE EXACTA

Para recuperar palabras compuestas o frases exactas, escríbelas entre comillas en la casilla de búsqueda: **“sistemas de información geográfica”**.

Si no utilizas las comillas, recuperarás las palabras separadas, y obtendrás muchos resultados que no te serán útiles.

*

TRUNCAMIENTO

Para recuperar todas las terminaciones posibles de una palabra: **geogr***

Recupera **geografía, geográfico, geography, geographie**, etc.

?

MÁSCARA DE CARÁCTER

Se sustituye una letra con el signo de interrogación.

Ej.: **T?olos** (Buscará tanto **tholos** como **tolos**)

¿MUCHOS RESULTADOS?

Añade más conceptos relevantes y combinalos con AND.

Elimina los truncamientos (*).

Busca en campos más específicos (por ejemplo, limita solo en el título).

Utiliza los filtros propios de cada base de datos o buscador para limitar por fecha, idioma, etc.

¿POCOS RESULTADOS?

Añade sinónimos y combinalos con OR..

Utiliza el truncado para encontrar todas las variantes de una misma palabra.

Amplía la búsqueda a campos más generales (por ejemplo a todos o al resumen).

Elimina las palabras clave menos relevantes.

OTROS CONSEJOS

Empieza una búsqueda amplia y añade términos de manera sucesiva.

Si encuentras un artículo interesante, fíjate en su bibliografía

Backwards citation searching

Reference list of key article

Older articles

Retrospective/cited references

Past research ideas on which the key article is based

2001



2015



2010



Key article



Forwards citation searching

Papers that cite key article

Newer articles

Prospective/citing references

The way ideas in the key paper influenced future research

2018



2019



2021



Published 2017

- A known document
- Acknowledges past research ideas
- Delivers new knowledge

The background consists of two overlapping maps. The left map shows North America, including Hudson Bay, James Bay, and the Gulf of St. Lawrence. The right map shows Europe, including the North Sea, Bay of Biscay, and the Mediterranean Sea. A white box with a double border is centered over the maps, containing text and a compass rose.

3.

Recursos en Internet

Buscadores académicos, redes académicas, repositorios, etc





Google
académico



idUS

Depósito de Investigación
Universidad de Sevilla



BASE
Bielefeld Academic Search Engine



RECOLECTA
RECOLECTOR DE CIENCIA ABIERTA



TDR Tesis Doctorales
en Red






academia.edu
follow research



ResearchGate

Trabajo Fin de Grado

Carmelitas Descalzas en la Sevilla moderna , 1575-1583. Historia de una comunidad de mujeres

Autor	Jáuregui Cruz, María Mercedes
Director	García Bernal, José Jaime     
Fecha	2022
Titulación	Universidad de Sevilla. Grado en Historia
Resumen	<p>El 18 de mayo de 1575 Santa Teresa de Jesús salió de Beas y partió hacia Sevilla para fundar el convento de carmelitas descalzas de San José del Carmen. La estancia de la reformadora en la ciudad hispalense es muy conocida, ...</p> <p></p> <p>On May 18, 1575, Saint Theresa of Jesus left Beas and journeyed to Sevilla to establish the convent of discalced carmelites of Saint Joseph of Carmen. The stay of the reformer in the city of Seville is well known, but ...</p> <p></p>
Cita	Jáuregui Cruz, M.M. (2022). Carmelitas Descalzas en la Sevilla moderna , 1575-1583. Historia de una comunidad de mujeres. (Trabajo Fin de Grado Inédito). Universidad de Sevilla, Sevilla.

Impacto



Estadísticas

 Estadísticas de uso

Compartir



Metadatos

[Mostrar el registro completo del ítem](#)

Ficheros	Tamaño	Formato	Ver	Descripción
JAUREGUI CRUZ TFG.pdf	887.6Kb	 [PDF]	Ver/Abrir 	



4.

Citar y referenciar



Cómo evitar el plagio y otras malas prácticas académicas

¿Por qué es necesario citar?

Aquí te mostramos algunas buenas razones por las cuales es importante incluir citas en tus trabajos.



Porque es importante reconocer a los autores de la información que utilices en un escrito.



Plagio
Hacer pasar por nuestra la creación de alguien más.

Porque citar te permite mantener la precisión de los conceptos que trabajas.



Porque el incluir citas, en tus trabajos, apoya y aclara las ideas que estás presentando.

Porque confrontar tus ideas con las de otros autores permiten generar discusiones en tus trabajos.



CÓMO CITAR CORRECTAMENTE

Parafrasear

La cita parafraseada es la cita donde se dicen en palabras propias las ideas contenidas en un trabajo propio anterior y/o de otro autor..

Omisión

Si se omite parte del texto de la cita se tiene que indicar con puntos de elisión entre corchetes: [...]. También se tiene que escribir entre corchetes cualquier inciso redactado por la persona que cita.

Comillas



Las citas de textos se tienen que incorporar en el cuerpo del discurso principal entre comillas angulares (« »). Cuando sea necesario se tienen que utilizar de acuerdo a la gradación siguiente: « ” ‘ ’ ».

Referencias

Todas las citas tienen que ir acompañadas de la referencia bibliográfica.

Citas extensas

En las citas más extensas (más de tres líneas) es conveniente copiarlas, sin comillas ni cursiva, en un párrafo a parte, con el margen más sangrado que el texto y un cuerpo de letra menor.

Ilustraciones

No olvidéis citar la fuente en las ilustraciones que utilicéis en vuestros trabajos. Si es de creación propia, también debéis indicarlo.

¿Qué es una cita?

Es la mención abreviada de una contribución **dentro del texto** insertada entre paréntesis o bien con un **subíndice numérico**. Se complementa con la referencia bibliográfica completa al final del capítulo, al final del documento o bien a pie de página si se utiliza el subíndice numérico.

DOS FORMAS DE CITAR

El estudio de los recintos de fosos de la Prehistoria Reciente del sur peninsular ha vivido grandes avances durante las dos últimas décadas (Jiménez-Jáimez 2015). El comienzo de su debate teórico (Márquez Romero 2001, Márquez Romero 2002, Delibes de Castro 2001, Márquez Romero y Jiménez Jáimez 2010) y el reclamo de mejores métodos de estudio para los mismos (Díaz-del-Río 2003: 74-75) favorecieron el reconocimiento y estudio de un mayor número de este tipo de yacimientos. Desde principios de los años 90 hasta nuestros días,

Cita dentro del texto

Sevilla, al concejo de la ciudad o a algunos funcionarios locales, todavía destinó la mitad de las mismas a su hijo, el infante don Juan, con el encargo de que defendiese con ese dinero el reino, siendo destinada la otra mitad al pago de las deudas reales y las mandas testamentarias. Pero, si no hubiese bastado con la mitad del almojarifazgo sevillano, entonces Alfonso X reservó sólo la tercera parte del mismo para sus mandas testamentarias, yendo así las otras dos terceras partes a manos de D. Juan.

Bajo el término almojarifazgo, se encubren varias realidades heterogéneas y complejas. Se trataría de un régimen de tesorería conjunto en el que los monarcas castellanos recaudaron las imposiciones indirectas en las ciudades castellanas del sur. Este sistema recaudatorio se inspiró en el llevado a cabo en la ciudad de Toledo, que luego fue seguido en la mayor parte de las ciudades conquistadas al sur del Tajo. Las rentas comprendidas en el mismo han sido divididas por el profesor Ladero en 12

Cita numérica en pie de página

13 ONZÁLEZ JIMÉNEZ, Manuel. *Diplomatario andaluz de Alfonso X*. Sevilla, 1991, p. 560. Durante el reinado de Fernando IV, el concejo se apropió, indebidamente, de 150.000 mrs. pertenecientes al almojarifazgo real de la ciudad (*El Libro de Privilegios de la ciudad de Sevilla*. Sevilla, 1993, doc. 38).

BIBLIOGRAFÍA FINAL



BIBLIOGRAFÍA

- Adams, J.; Delgado, S.; Dubreuil, L.; Hamon, C.; Plisson, H. y Risch, R. (2009): “Functional analysis of macro-lithic artefacts: A focus on working surfaces”, en F. Sternke, L. Eigeland y L.J. Costa (eds.), *Non-Flint raw material use in Prehistory. Old prejudices and new directions*. BAR International Series 1939: 43-66. Londres, BAR publishing.
- Aranda Jiménez, G. (2001): *El análisis de la relación forma-contenido de los conjuntos cerámicos del yacimiento arqueológico del Cerro de la Encina (Granada, España)*, British Archaeological Reports. International Series 927. Oxford, Archaeopress.
- Aranda Jiménez, G.; Cámalich Massieu, M.D.; Martín Socas, D.; Morgado, A.; Martínez-Sevilla, F.; Lozano Rodríguez, J.A.; Rodríguez Rodríguez, A.; Mancilla Cabello, M.I. y Román Punzón, J. (2012): *La Loma (Illora, Granada) Un yacimiento de fosas del VI-IV milenios cal BC. Monografías de Arqueología*. Sevilla, Junta de Andalucía, Consejería de Cultura.

¿Qué es una referencia?

Es el conjunto de datos bibliográficos que permiten la identificación de un documento. Con independencia del estilo utilizado, se recomienda incluirla en la sección final (referencias ordenadas por orden alfabético, y las del mismo autor ordenadas por año)..

➔ Ejemplo de bibliografía en formato de **autor-fecha** (Apa, Harvard, Chicago...)

GESTORES BIBLIOGRÁFICOS

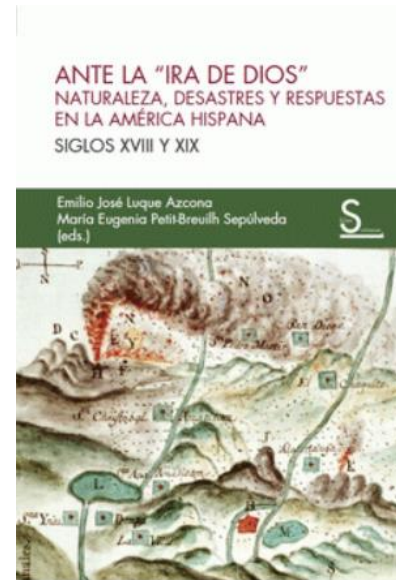
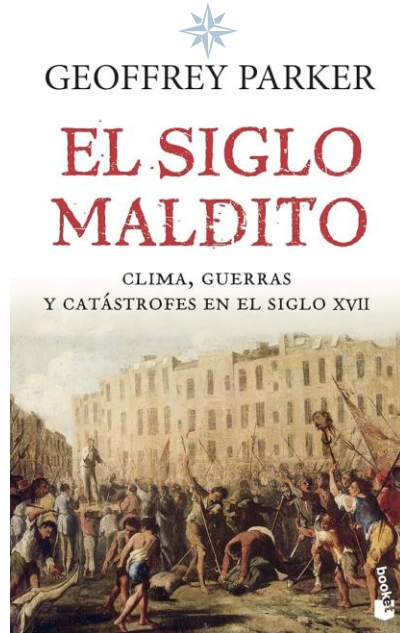
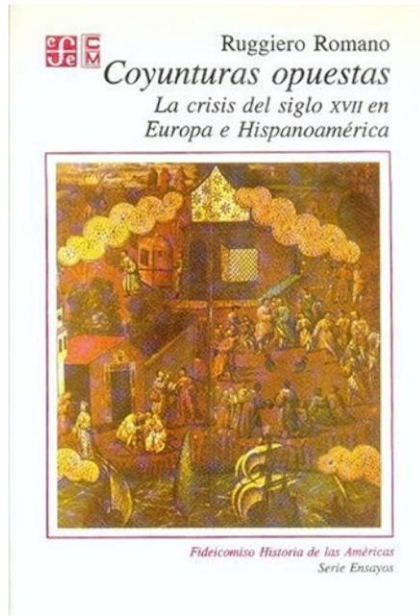


¿Qué es un gestor bibliográfico?

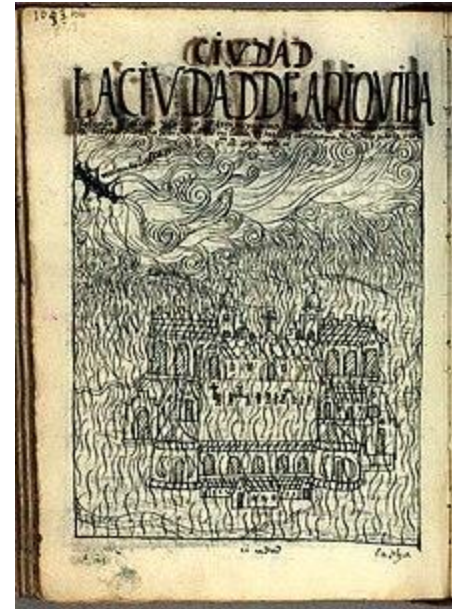
Son programas que permiten crear una **base de datos de referencias bibliográficas** para uso personal. Permiten **insertar automáticamente** las citas y la bibliografía en los trabajos académicos en un **formato normalizado** (APA, MLA...). También funcionan como **gestores documentales**.



PRÁCTICA 1. Fama. Localiza y solicita los siguientes libros



PRÁCTICA 2 Localiza el siguiente artículo en Fama: Petit-Breuilh Sepúlveda, , M. E. (2016). Miedo y respuesta social en Arequipa: la erupción de 1600 del volcán Haynaputina (Perú). Ohm : Obradoiro De Historia Moderna (25). <https://doi.org/10.15304/ohm.25.3154>.




Ahora localízalo en Google Scholar, ¿cuántas versiones tiene disponible?

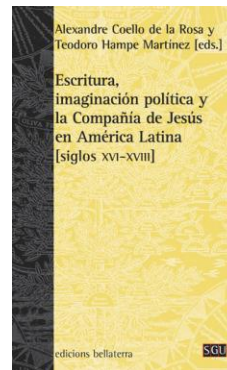
PRÁCTICA 3: ¿Cómo puedo leer estos documentos localizado en Dialnet que no están a texto completo?




- Volcanes locuaces e inextinguible fuego interior:** la erupción del Huaynaputina en 1600 en la narrativa jesuítica

María N. Marsilli

Escritura, imaginación política y la Compañía de Jesús en América Latina (Siglos XVI-XVIII) / coord. por Alexandre Coello de la Rosa , Teodoro Hampe Martínez, 2011, ISBN 978-84-7290-526-9, págs. 265-290



- "Los desastres naturales en América:** el aporte de la geografía histórica en el caso de Chile"

María Eugenia Petit-Breuilh Sepúlveda 

Rábida, ISSN 1130-5088, N.º. 18, 1999, págs. 25-34



PRÁCTICA 4: Localiza el pdf del siguiente artículo



All Content

Images

Register

Log in

(mortuary peru)



Workspace

Search

Browse

Tools

About

Support

[← Back to results](#)



JOURNAL ARTICLE

CHACHAPOYA MORTUARY BEHAVIOR: A CONSIDERATION OF METHOD AND MEANING / COMPORTAMIENTO MORTUORIO CHACHAPOYA: CONSIDERACIONES METODOLÓGICAS E INTERPRETATIVAS

Kenneth C. Nystrom, Jane E. Buikstra and Keith Muscutt

Chungara: Revista de Antropología Chilena

Vol. 42, No. 2 (JULIO - DICIEMBRE 2010), pp. 477-496 (19 pages)

Published By: Universidad de Tarapaca

<https://www.jstor.org/stable/23050820>

Cite



Your institution does not have access to this journal article on JSTOR. You may have other access options through [WebBridge](#).

Read Online

Read 100 articles/month free

Alternate access options

Purchase, subscribe or log in

¡Gracias!

¿Alguna pregunta?

Podéis localizarme en
eprendes@us.es

